

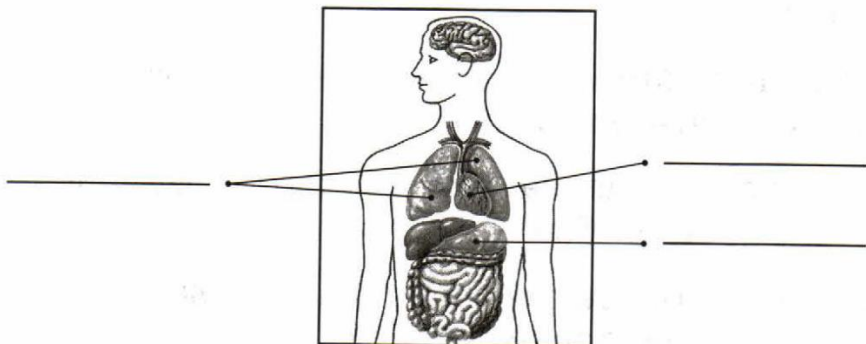
Контрольная работа по окружающему миру
на тему: «Здоровье и безопасность»
1 вариант

СТРОЕНИЕ ТЕЛА ЧЕЛОВЕКА

1. К внешнему строению тела человека относится:

- ☐ А голова ☐ Б сердце
☐ В желудок ☐ Г головной мозг

2. Подпиши названия указанных органов человека.



3. Впиши в таблицу примеры частей тела и органов человека.

Внешнее строение тела человека	Внутреннее строение тела человека
1. _____	1. _____
2. _____	2. _____
3. _____	3. _____

ЕСЛИ ХОЧЕШЬ БЫТЬ ЗДОРОВ

4. Как правильно построить свой день после возвращения из школы? Пронумеруй занятия в нужном порядке.

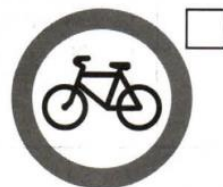
- ☐ Прогулка на свежем воздухе
☐ Выполнение домашних заданий
☐ Обед
☐ Подготовка ко сну
☐ Чтение книги
☐ Ужин

БЕРЕГИСЬ АВТОМОБИЛЯ!

5. Как правильно переходить улицу по пешеходному переходу? Заполни пропуски в тексте, используя подсказки.
 ((всю дорогу, направо, налево, жёлтый, зелёный, красный).

Переходить проезжую часть можно только на _____ сигнал светофора. Сначала нужно осмотреть _____, затем посмотреть _____, а посередине проезжей части посмотреть _____.

6. Какой из этих знаков запрещает движение пешеходов? Отметь его галочкой.



ДОМАШНИЕ ОПАСНОСТИ

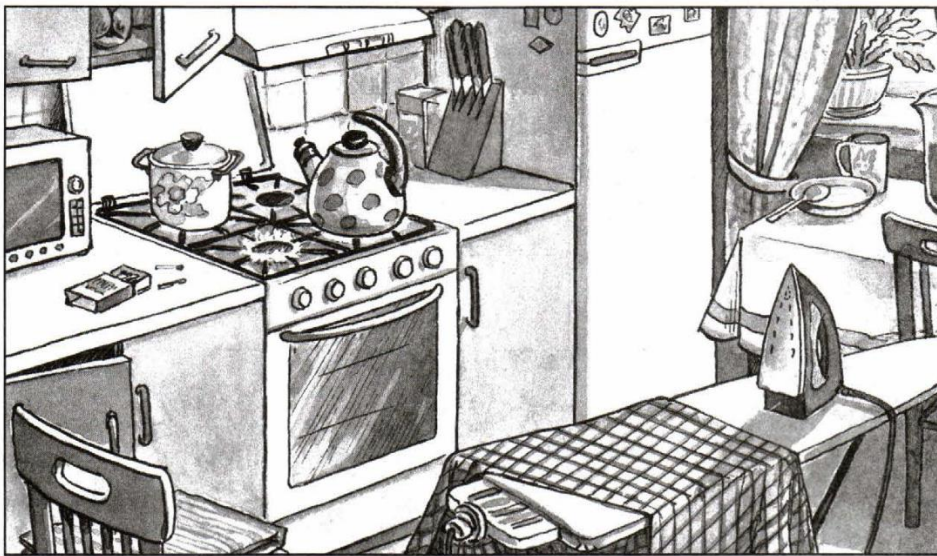
7. Какой из этих предметов опасно брать мокрыми руками?



8. Без взрослых никогда НЕ используйте:



9. Запиши названия трёх предметов, неправильное обращение с которыми может стать причиной пожара.



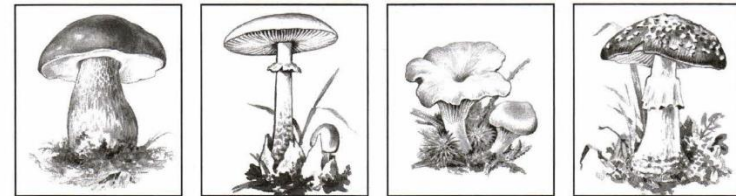
1. _____
2. _____
3. _____

ЛЕСНЫЕ ОПАСНОСТИ

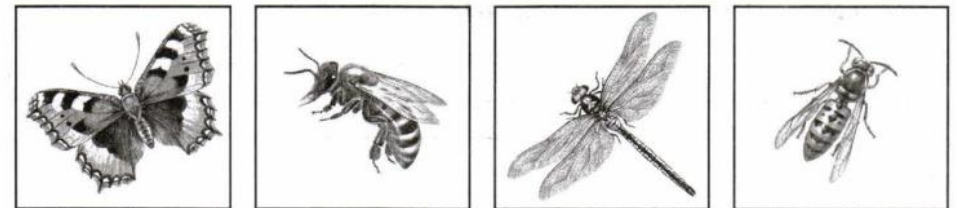
10. Какой из этих грибов ядовит?



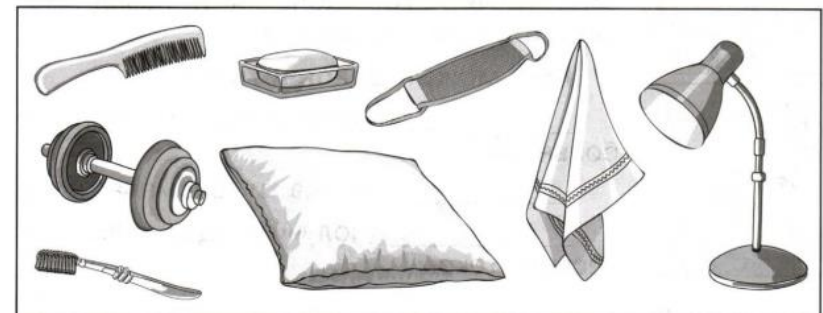
11. Подпиши только съедобные грибы.



12. Какие из этих насекомых могут ужалить? Напиши их названия.



13. Найди на рисунке и обведи предметы личной гигиены.



**Контрольная работа по окружающему миру
на тему: «Здоровье и безопасность»
2 вариант**

СТРОЕНИЕ ТЕЛА ЧЕЛОВЕКА

1. К внутреннему строению тела человека относится:

- | | |
|---------|------------|
| А шея | Б спина |
| В живот | Г кишечник |

2. Подпиши названия указанных органов человека.



3. Впиши в таблицу примеры частей тела и органов человека.

Внешнее строение тела человека	Внутреннее строение тела человека
1. _____	1. _____
2. _____	2. _____
3. _____	3. _____

ЕСЛИ ХОЧЕШЬ БЫТЬ ЗДОРОВ

4. Отметь, какая последовательность занятий после школы полезнее для здоровья?

- А Выполнение домашних заданий, обед, прогулка с собакой
- Б Обед, прогулка с собакой, выполнение домашних заданий
- В Обед, выполнение домашних заданий, прогулка с собакой

БЕРЕГИСЬ АВТОМОБИЛЯ!

5. Как правильно переходить улицу по пешеходному переходу?

Заполни пропуски в тексте, используя подсказки.

(**всю дорогу, направо, налево, жёлтый, зелёный, красный**).

Переходить проезжую часть можно только на _____ сигнал светофора. Сначала нужно осмотреть _____, затем посмотреть _____, а посередине проезжей части посмотреть _____.

6. Отметь знак «Пешеходный переход».



ДОМАШНИЕ ОПАСНОСТИ

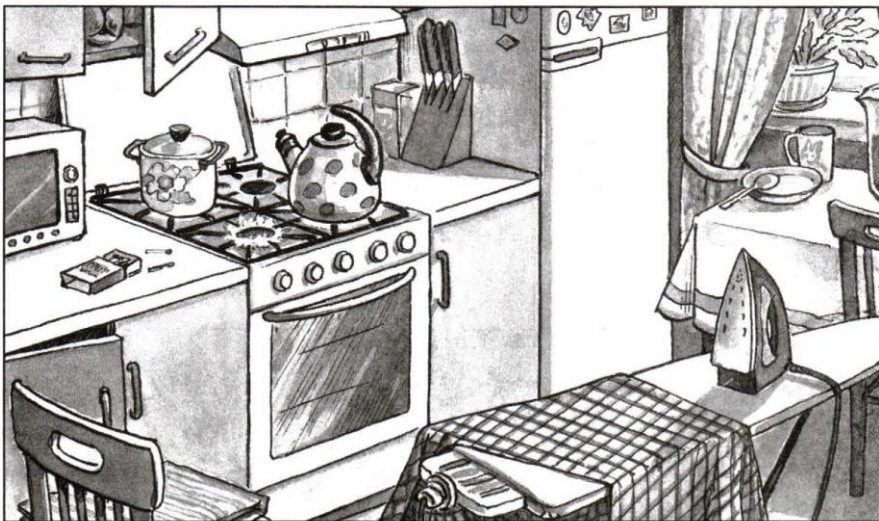
7. Нельзя прикасаться:

- А к горячей тарелке
- Б к острой лопате
- В к оголённому проводу

8. Чтобы не обжечься, лучше всего использовать:

- А мокрую тряпку
- Б кухонное полотенце
- В специальную рукавичку

9. Запиши названия трёх предметов, неправильное обращение с которыми может стать причиной пожара.



1. _____
2. _____
3. _____

ЛЕСНЫЕ ОПАСНОСТИ

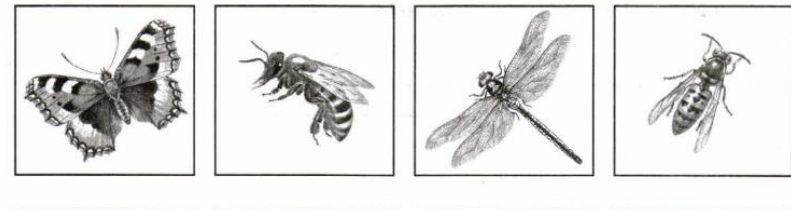
10. К съедобным грибам НЕ относится:

- А подберёзовик
- Б подосиновик
- В лисичка
- Г мухомор

11. Подпиши только ядовитые растения.



12. Какие из этих насекомых НЕ могут ужалить? Напиши их названия.



13. Какой из этих предметов должен быть личным?

