

Рабочий лист № 1 «Среды обитания»

1. Среда обитания -

2. Экологические факторы -

3. Распределите экологические факторы по группам.

Антропогенные	Абиотические	Биотические

- 1) Направление ветра
- 2) Температура воздуха
- 3) Симбиоз
- 4) Атмосферное давление
- 5) Паразитизм
- 6) Хищничество
- 7) Браконьерство
- 8) Вырубка леса
- 9) Выращивание садов
- 10) Глубина водоёма

- 11) Строительство гидроэлектростанции
- 12) Длина светового дня.

4. Выпишите экологические факторы, оказывающие влияние на озёрную лягушку.

5. Перечислите ресурсы, необходимые для жизни зайца – беляка.

6. Любые формы взаимодействий живых организмов друг с другом называют фактором

- 1) антропогенным
- 2) абиотическим
- 3) ограничивающим
- 4) биотическим

7. В некоторые годы случаются нашествия вредителей на сельскохозяйственные культуры. Какие факторы могут влиять на эти явления?

Рабочий лист № 2 Водная среда обитания.

1. Вставьте пропущенные слова.

Природные водоёмы бывают _____ и _____.

К пресным водоёмам относятся

_____.

Солёные водоёмы:

2. Выберите особенности водной среды:

Прозрачность

Высокая плотность

Подвижность

Солёность

Теплоёмкость

3. Какое свойство воды обеспечивает значительную выталкивающую силу?

4. От чего зависит содержание кислорода в воде?

5. Выберите правильные утверждения

- 1) условия водной среды нестабильны, резко изменяются
- 2) в водной среде много кислорода
- 3) водная среда имеет низкую плотность
- 4) в водной среде количество света уменьшается с увеличением глубины
- 5) на глубине более 200 м - темнота
- 6) рыбы дышат кислородом, растворённым в воде

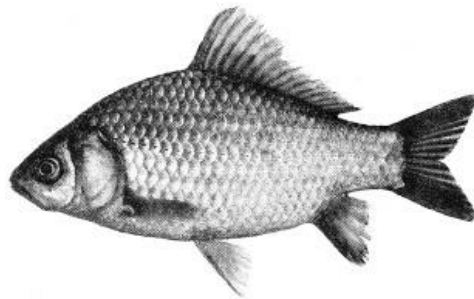
6. Выбрать лишний термин из предложенных.

- 1) креветка, осётр, дождевой червь, морж;
- 2) плавники, обтекаемая форма тела, ласты, роющие конечности;
- 3) наземно-воздушная, водная, ветреная, почвенная.

7. Животные организмы населяют практически всю толщу воды Мирового океана от поверхности до глубоких впадин. Растения заселяют преимущественно её верхние слои. С чем это связано?

- 1) на глубине вода более солёная, а это губительно для всех растений
- 2) на глубину мало проникает свет, необходимый растениям
- 3) на глубине вода всегда холодная, а растениям необходимо тепло
- 4) вода обладает значительной плотностью, что способствует выталкиванию растений на поверхность

8. Укажите приспособления для обитания в водной среде у животного, изображённого на рисунке



1. дыхание жабрами
2. обтекаемая форма тела
3. малоподвижный образ жизни
4. плавники и мощная мускулатура
5. способность поглощать питательные вещества всей поверхностью тела

9. Почему некоторые виды глубоководных рыб не имеют развитых глаз, а органы слуха и осязания у них имеют высокую чувствительность?

Рабочий лист № 3 Наземно-воздушная среда обитания

1. Какой газ атмосферы необходим для дыхания живых организмов?

1. Азот
2. Кислород
3. Углекислый газ
4. Озон

2. Какой газ атмосферы используют растения для образования органических веществ?

1. Азот
2. Кислород
3. Углекислый газ
4. Озон

3. Что такое ветер?

4. Какой фактор обеспечивает движение воздуха в вертикальном направлении?

1. Температура
2. Плотность
3. Влажность

5. Погода -

6. Климат -

7. Твёрдый скелет наземных животных обусловлен:

1. Низкой плотностью воздуха
2. Наличием солнечной радиации
3. Колебаниями температуры

8. Атмосферное давление самое низкое

1. В горах
2. на уровне моря
3. на низменности
4. на равнинах

9. Распределите растения по экологическим группам

Светолюбивые	Теневыносливые	Тенелюбивые

1. лещина 2. зелёные мхи, 3. кислица обыкновенная, 4. берёза повислая, 5. сосна обыкновенная, 6. брусника, 7. ветреница лесная, 8. сныть, 9. ландыш, 10. плауны, 11. зверобой, 12. душица, 13. брусника, 14. земляника, 15. черника.

10. Распределите животных по экологическим группам

Дневные животные	Ночные животные

1. Воробьи, 2. суслики, 3. кабаны, 4. муравьи, 5. пчёлы, 6. летучие мыши, 6. слизни, 7. филин, 8. ёж, 9. цапля, 10. журавли, 11. чайки, 12. стрекозы, 13. белки, 14. гуси, 15. ястреб, 16. лиса.

11. Приспособлениями животных к наземно-воздушной среде являются

1. дыхание лёгкими
2. дыхание жабрами
3. хитиновый скелет
4. отсутствие глаз
5. перьевой покров
6. крылья
7. плавники

Рабочий лист № 4. Почвенная среда обитания.

1. Почва -

2. Плодородие -

3. С увеличением глубины почвы количество гумуса:

1. не изменяется
2. возрастает
3. убывает

4. Выберите особенности, характерные для почвенной среды обитания

1. отсутствие света или малое его количество
2. плотность высокая
3. стабильное поступление органических веществ за счет растений
4. преимущественно избыток влаги
5. избыточное количество света
6. отсутствие значительных колебаний температуры
7. избыток содержания кислорода

5. Роющие животные способствуют

1. перемешиванию слоёв почвы, что благоприятно сказывается на плодородии;
2. ухудшению состояния почвы, что отрицательно сказывается на плодородии;
3. проникновению воздуха в слои почвы, что положительно сказывается на свойствах почвы;

6. Распределите живых существ по группам

Практически жизнь проводят в почве	Кормятся на поверхности почвы

1. коловратки, 2. дождевые черви, 3. муравьи, 4. барсуки, 5. кролики, 6. слепыши, 7. тушканчики, 8. кроты, 9. сурки, 10. суслики, 11. медведки, 12. личинки майских жуков.

7. Какое влияние на почву оказывают дождевые черви?

8. В каком направлении перемещаются обитатели почвы с приходом зимы и почему?

Рабочий лист № 5. Организменная среда обитания.

1. Укажите особенности организменной среды обитания

1. Отсутствие света
2. Обилие пищи
3. Защита от внешних воздействий
4. Обилие света
5. Недостаток кислорода
6. Резкие температурные колебания

2. Паразитизм -

3. Гельминтология –

4. Укажите паразитизм:

1. рак-отшельник селится в пустой раковине моллюска
2. птицы выщипывают зимнюю шерсть у оленей, лосей во время линьки и используют её при постройке гнёзда
3. растение заразиха селится на корнях деревьев и кустарников и питается за их счет
4. в кишечнике человека живут бактерии, которые синтезируют вещество, необходимое для человека

5. Распределите живые существа по группам.

Внешние паразиты	Внутренние паразиты

1. пиявки, 2. иксодовые клещи, 3. блохи, 4. вирусы, 5. бычий цепень, 6. грибо-
трутовик, 7. вши, 8. опалины.