

Контрольная работа (II вариант)

I Тональности, лады, хроматические гаммы

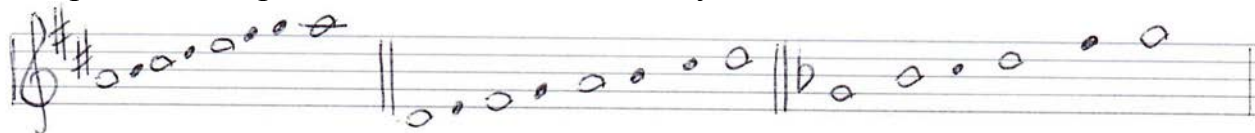
1. Написать 6 родственных тональностей к es-moll буквенным обозначением <Рис.1>:



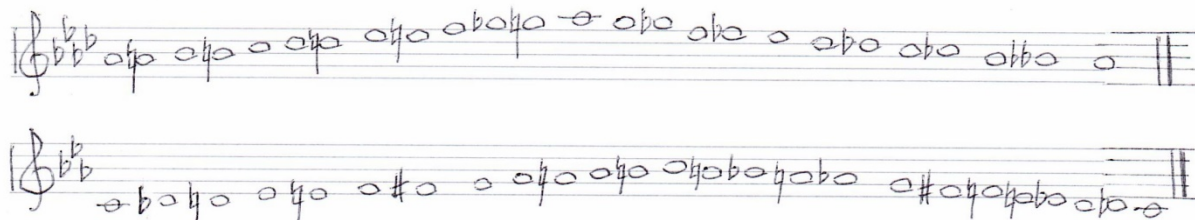
2. Определить вид лада верх и вниз и подписать буквенно <Рис.2>:



3. Определить народные лады и подписать буквенным обозначением <Рис.3>:

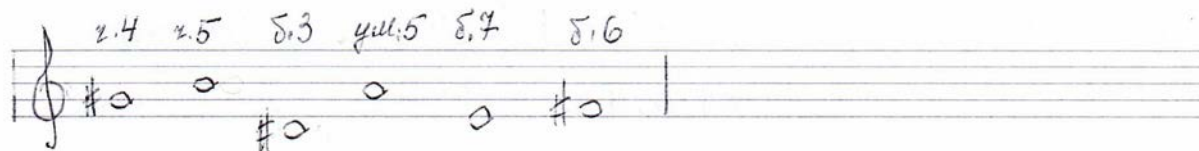


4. Определить и подписать название двух хроматических гамм <Рис.4>:



II Интервалы

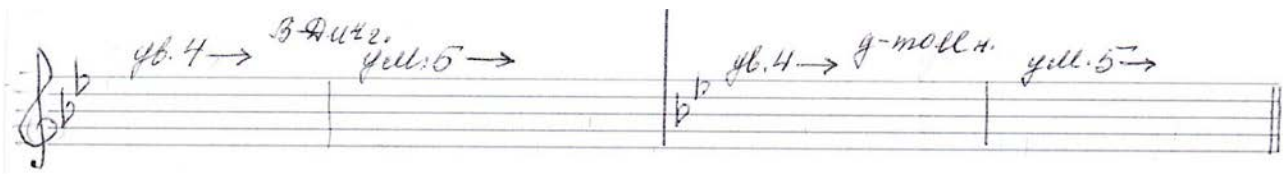
1. Построить интервалы от звуков вверх, сделать обращения, подписать обозначения <Рис.5>:



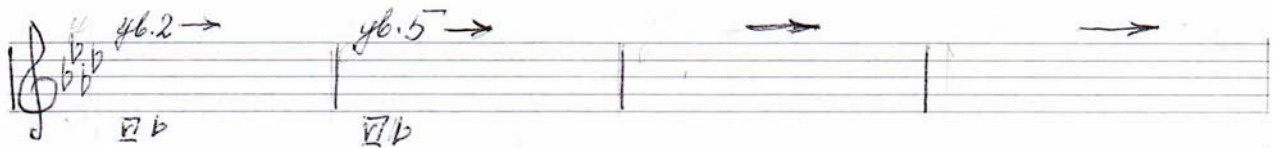
2. Определить интервалы в e-moll, разрешить их, подписать обозначение, ступени <Рис.6>:



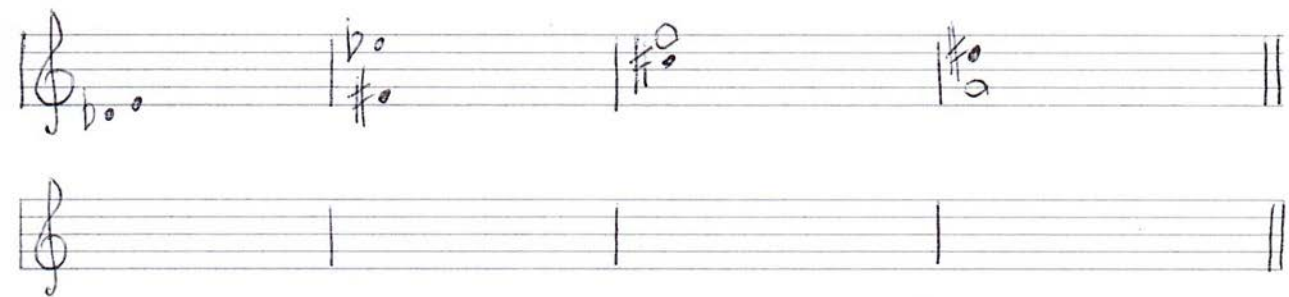
3. Построить S тритоны с разрешением в В – Dur гармоническом и g – moll натуральном. Разрешения, ступени – подписать <Рис.7>:



4. Построить характерные интерваллы ув.2 и ув.5 с разрешением в As-Dur гармоническом, затем сделать обращения этих интерваллов с разрешением. Ступени, обозначения интерваллов подписать <Рис.8>:

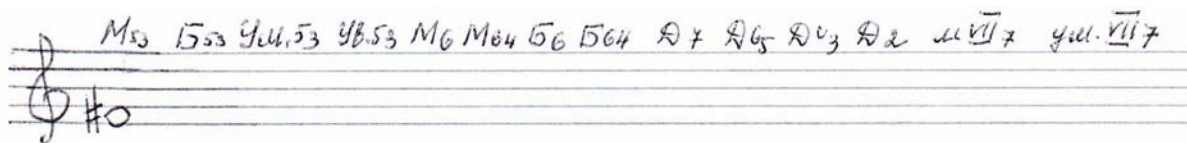


5. Определить, подписать характерные интерваллы и тональности, в которых они могут быть. На нижней строчке построить энгармонически равные им интерваллы <Рис.9>:

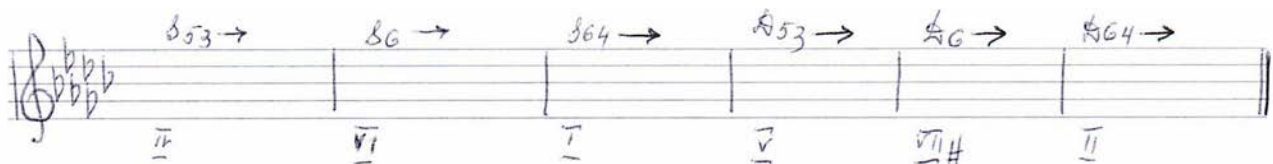


II Аккорды

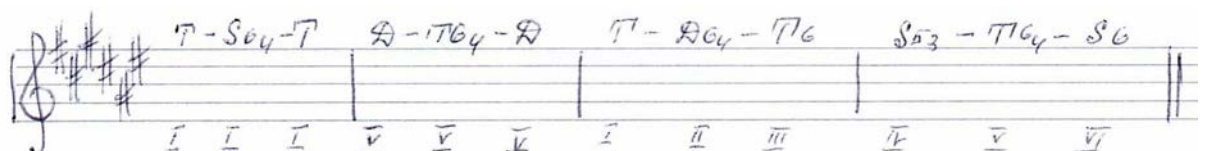
1. Построить вверх отзвука фа# аккорды <Рис.10>:



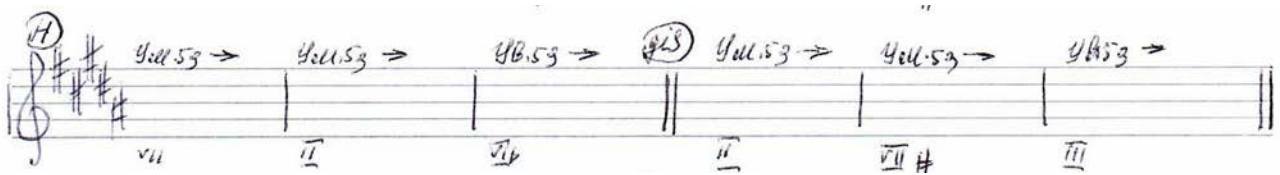
2. Построить обращения главных трезвучий с разрешением в es - moll гармоническом (разрешение и ступени – подписать) <Рис.11>:



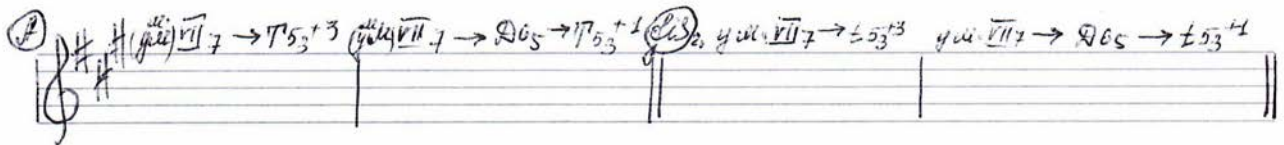
3. Построить вспомогательные и проходящие гармонические обороты в Fis – Dur <Рис.12>:



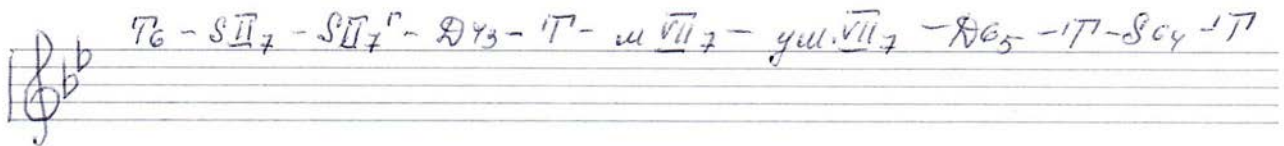
4. Построить ум.5/3 в H-Dur, gis-moll натуральном и гармоническом, ув.5/3 – в H-Dur и gis –moll гармоническом < Рис.13>:



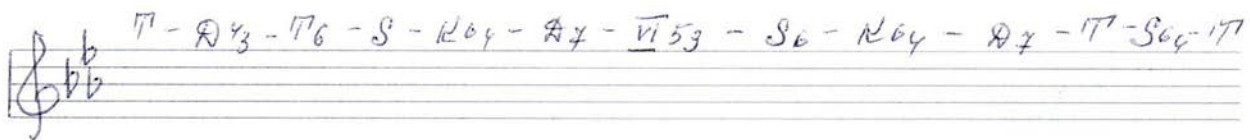
5. Построить мVII7 и (ум.VII7) в A-Dur, ум.VII7 в fis – moll с разрешением 2 способами <Рис.14>:



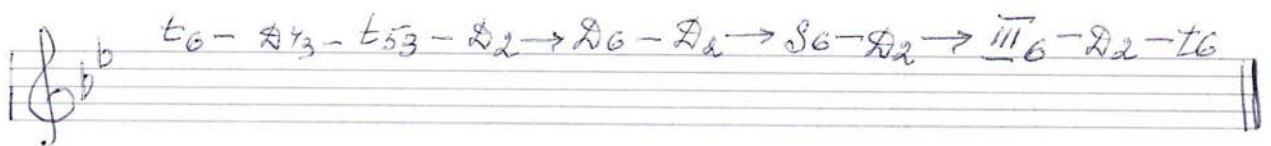
6. Построить гармоническую последовательность с употреблением II7 и VII7 <Рис.15>:



7. Построить в Es – Dur гармоническую последовательность с прерванным оборотом <Рис.16>:



8. Построить в g-moll гармоническую последовательность с отклонениями <Рис.17>:



9. Определить и написать тональный план мелодии (определить отклонение, модуляцию) <Рис.18,19>:

