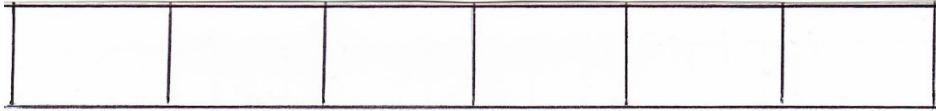


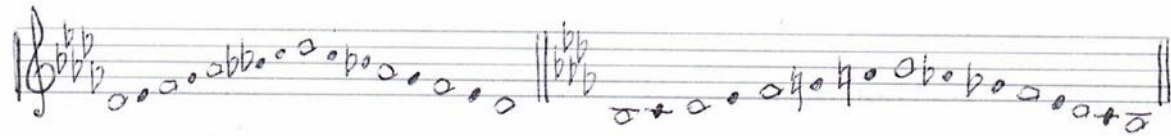
Контрольная работа (I вариант)

I тональности, лады, хроматические гаммы

1. Написать 6 родственных тональности к Fis –Dur буквенным обозначением <Рис.1>:



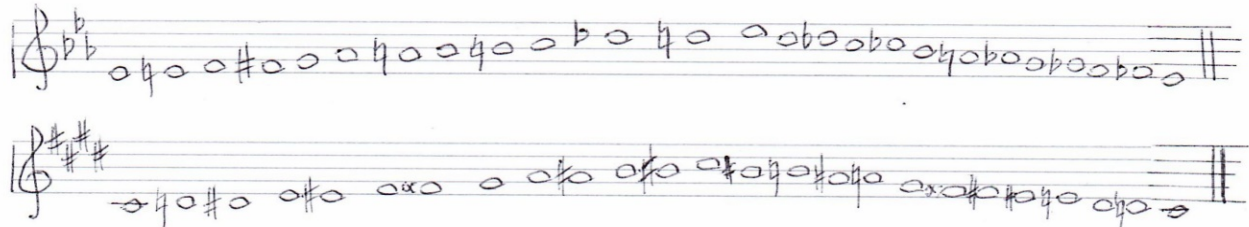
2. Определить вид лада верх и вниз, подписать его буквенно <Рис.2>:



3. Определить народные лады, подписать буквенным обозначением <Рис.3>:

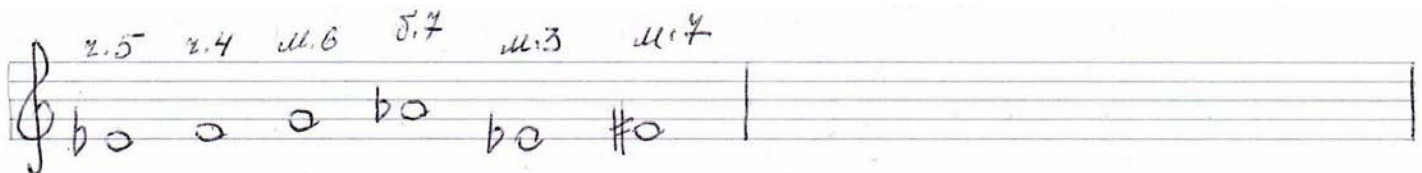


4. Определить и подписать названия двух хроматических гамм <Рис.4>:

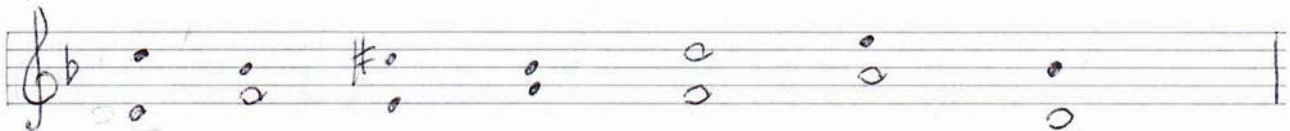


II Интервалы

1. Построить интервалы от звуков вверх и сделать обращения <Рис.5>:



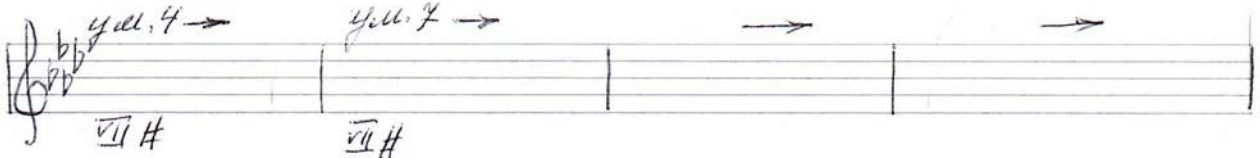
2. Определить интервалы в d-moll, разрешить их, подписать обозначение, ступени <Рис.6>:



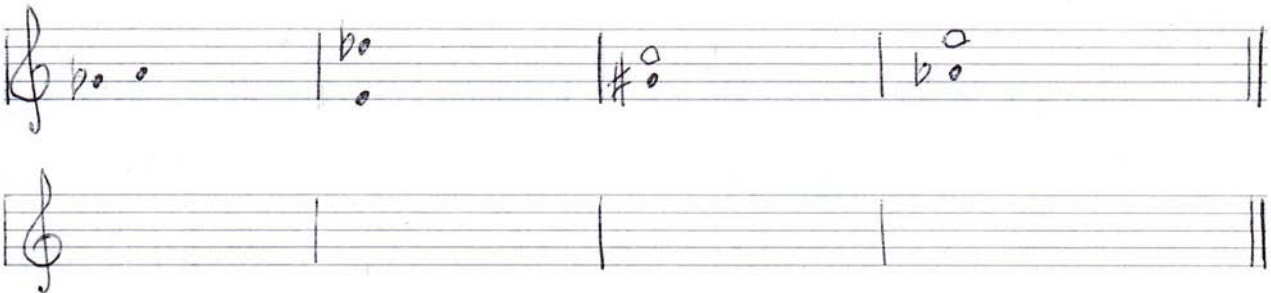
3. Построить D тритоны с разрешением в D-Dur натуральном и h-moll гармоническом. Разрешения и ступени – подписать <Рис.7>:



4. Построить характерные интерваллы ум.4 и ум.7 с разрешением в f – moll гармоническом, затем сделать обращения этих интерваллов с разрешением, Ступени, обозначения интерваллов подписать <Рис.8>:

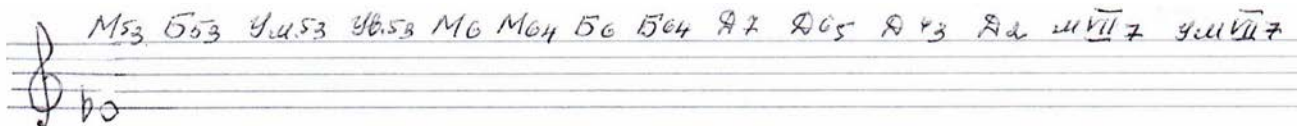


5. Определить, подписать характерные интерваллы и тональности, в которых они могут быть. На нижней строчке сделать энгармонически равные им интерваллы <Рис.9>:

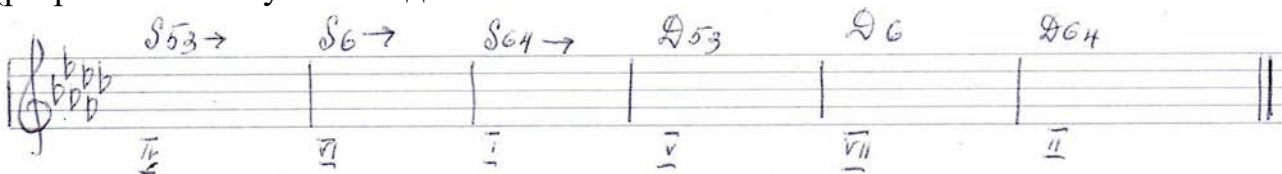


III Аккорды

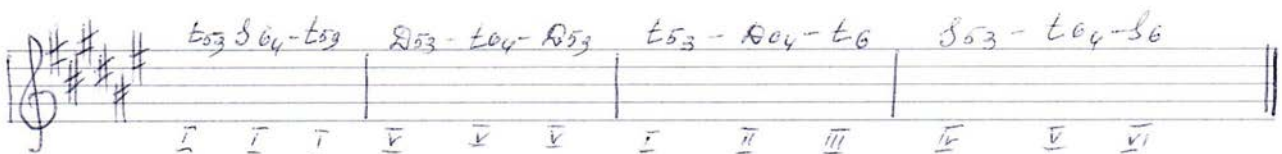
1. Построить вверх от звука ми b аккорды <Рис.10>:



2. Построить обращения главных трезвучий с разрешением в Ges –Dur (разрешение и ступени подписать <Рис.11>):



3. Построить вспомогательные и проходящие гармонические обороты в dis – moll гармоническом <Рис.12>:



4. Построить ум.5/3 в Des-Dur, b-moll натуральном и гармоническом, ув.5/3 – в Des-Dur и b-moll гармоническом <Рис.13>.

5. Построить мVII7 (ум.VII7) в E-Dur, ум.VII7 в cis-moll с разрешением 2 способами <Рис.14>:

6. Построить в D-dur гармоническую последовательность с употреблением II7 и VII7 <Рис.15>:

7. Построить в A-Dur гармоническую последовательность с прерванным оборотом <Рис.16>:

8. Построить в F-Dur гармоническую последовательность с отклонениями <Рис.17>:

9. Определить и написать тональный план мелодий (определить отклонение, модуляцию) <Рис.18, 19>: