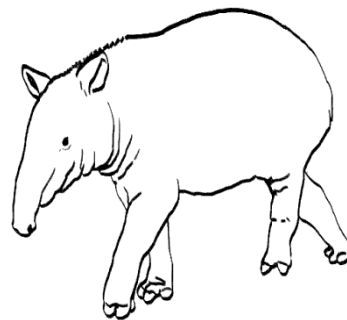
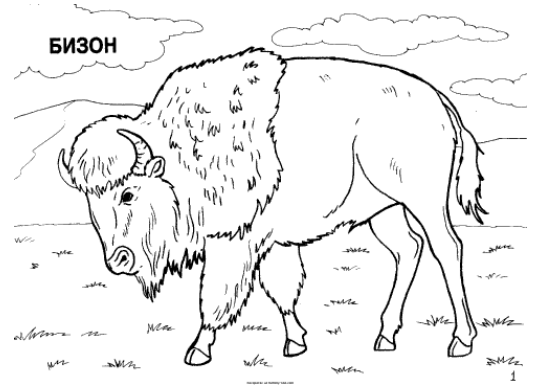
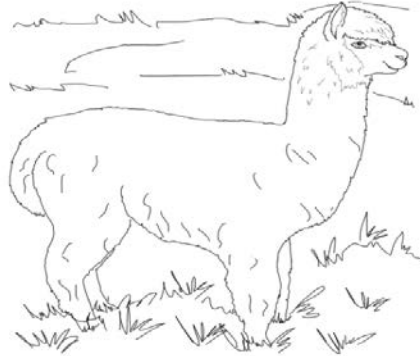
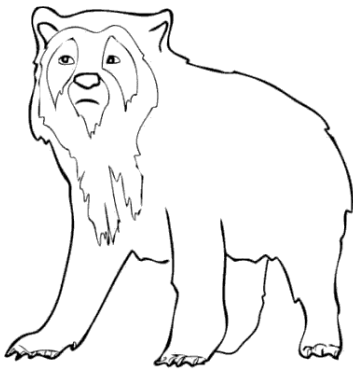
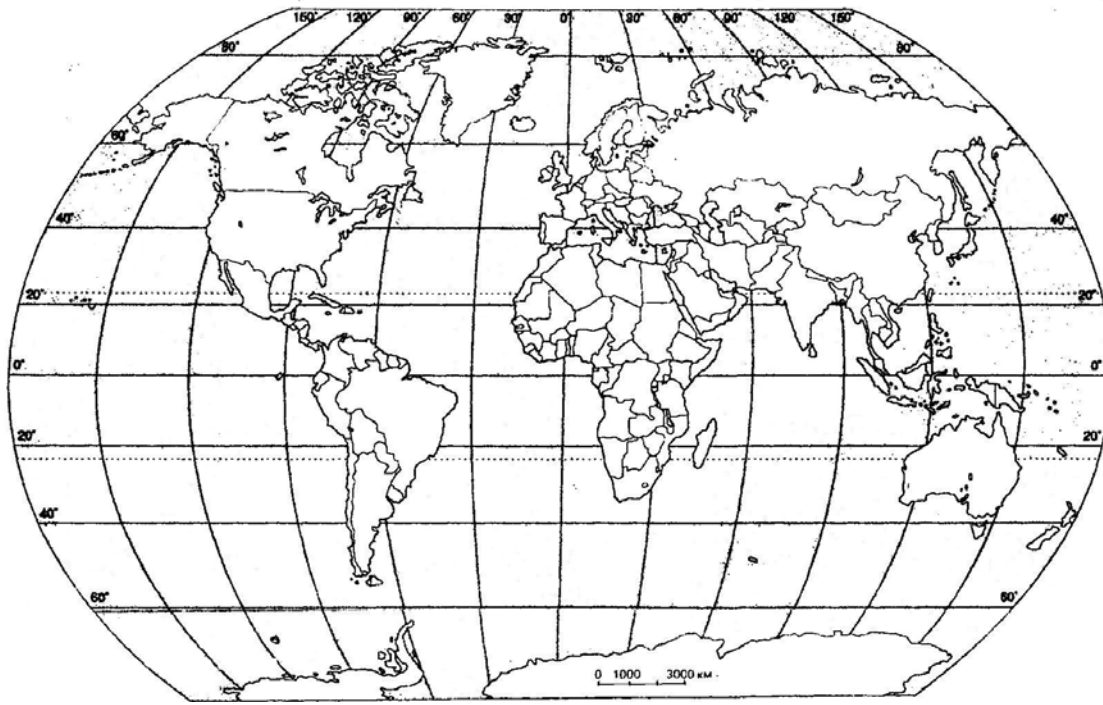
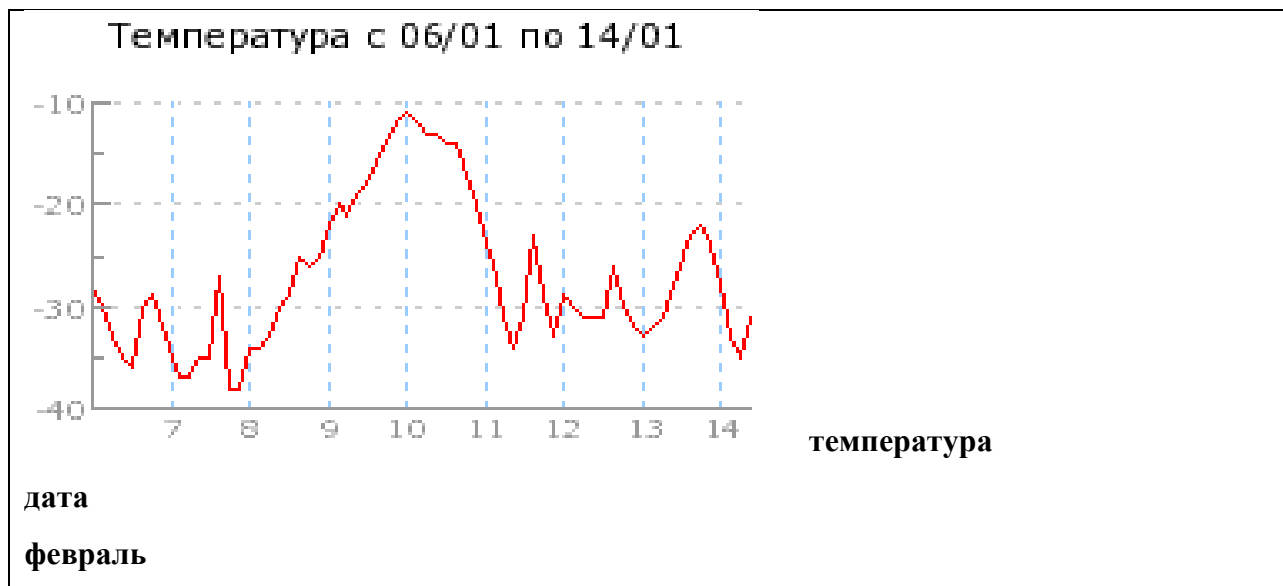


Приложение



SUPER
COLORS



ФИ эксперта _____ № группы _____

Вопросы	Ответы
Как группа приступила к работе (сразу стали выполнять задания; сначала ознакомились со всеми заданиями и т.п.)? Опишите подробнее.	
Каким образом, и на каком этапе была распределена работа между членами группы?	
Как осуществлялись переходы от одной модели к другой при отмеривании полосок требуемой длины? Опишите подробнее с указанием всех участников группы.	
Кто из участников при укладке полученных фигур по сборочному чертежу возвращался к моделям из задания 1 и отмеривал величину заново?	
Был ли в группе лидер? Если да, то каким образом он появился (по собственной инициативе, стихийно, по решению всей группы и т.п.)?	
Как члены группы взаимодействовали в ходе работы (никак, обсуждали свои решения, помогали друг другу по запросу и т.п.)?	
Как была организована работа на завершающем этапе – при сборке (общее обсуждение, каждый предоставил свои результаты и они не обсуждались группой и т.п.)?	
Опишите климат и взаимоотношения в группе (доброжелательная обстановка; взаимопомощь; ссоры; никакого содержательного общения и т.п.). Если были конфликтные ситуации, то как они разрешались?	
Подведите итог – ваше общее впечатление от работы группы.	

Анкета после презентации.

Поставь отметки в оценочных шкалах:

1) Оцени, насколько интересной показалась тебе эта задача.

0	1	2	3	4	5	6	7	8	9	10
---	---	---	---	---	---	---	---	---	---	----

2) Оцени, насколько сложными для тебя оказались предложенные задания.

0	1	2	3	4	5	6	7	8	9	10
---	---	---	---	---	---	---	---	---	---	----

3) Оцени свой вклад в решение задачи (насколько ты оказался полезен своей группе).

0	1	2	3	4	5	6	7	8	9	10
---	---	---	---	---	---	---	---	---	---	----

4) Оцени, насколько дружно и слаженно работала твоя группа.

0	1	2	3	4	5	6	7	8	9	10
---	---	---	---	---	---	---	---	---	---	----

5) Хотел бы ты работать еще над подобными задачами? (Обведи)

Да Нет

Почему? _____

Экспертный лист для оценки работы группы

Ф.И. эксперта _____ № группы _____

Вопросы _____

Ответы _____

Формулировка задачи в группе	
Планирование работы в группе (приступили к решению все вместе, распределили задания и т.д.)	
Лидер в группе (наличие лидера, его появление стихийное, по решению группы)	
Взаимодействие членов группы в ходе работы (отсутствие взаимодействия, обсуждение своих решений, помощь друг другу по запросу)	
Организация работы на завершающем этапе (общее обсуждение, предъявление результатов каждым учащимся и т.д.)	