



Законы гармонии

Губенская Оксана Владимировна
Зайцева Оксана Владимировна

Разминка



Предыстория

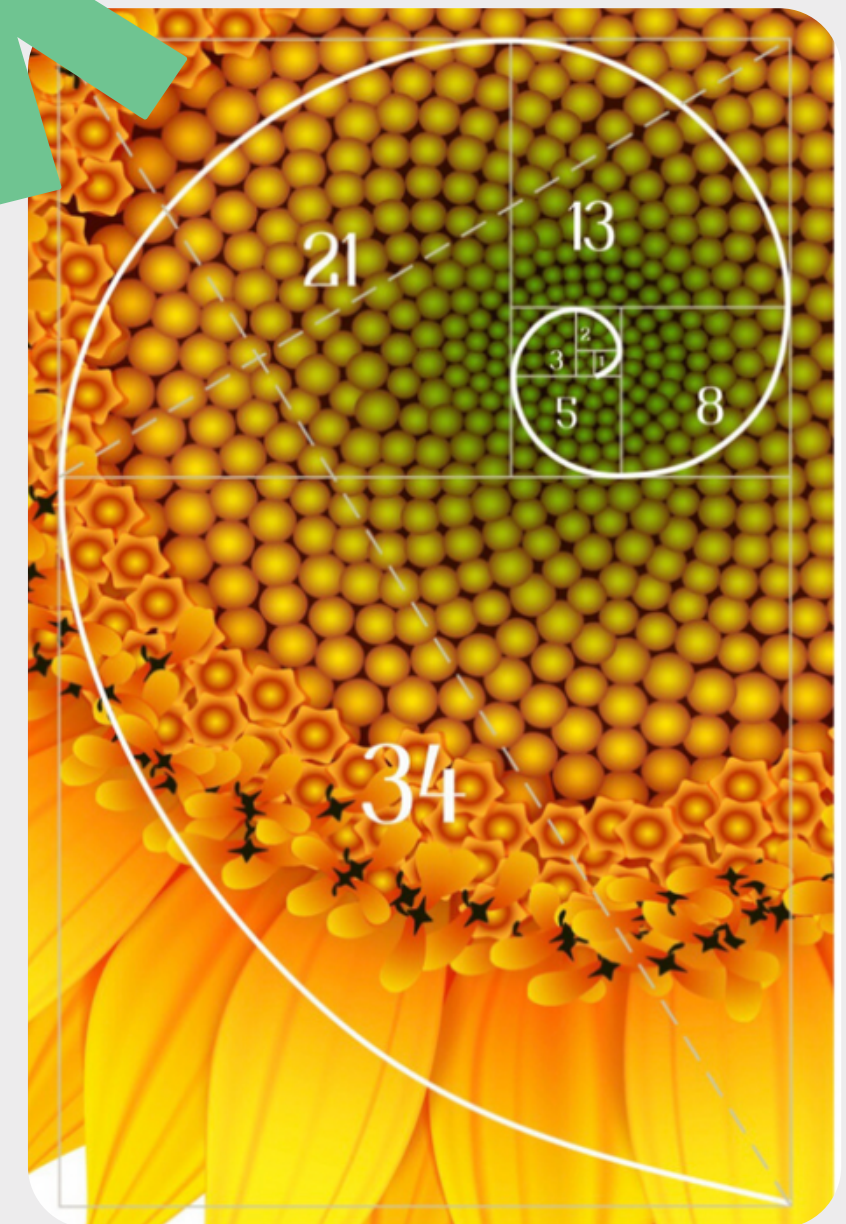


Общий обзор

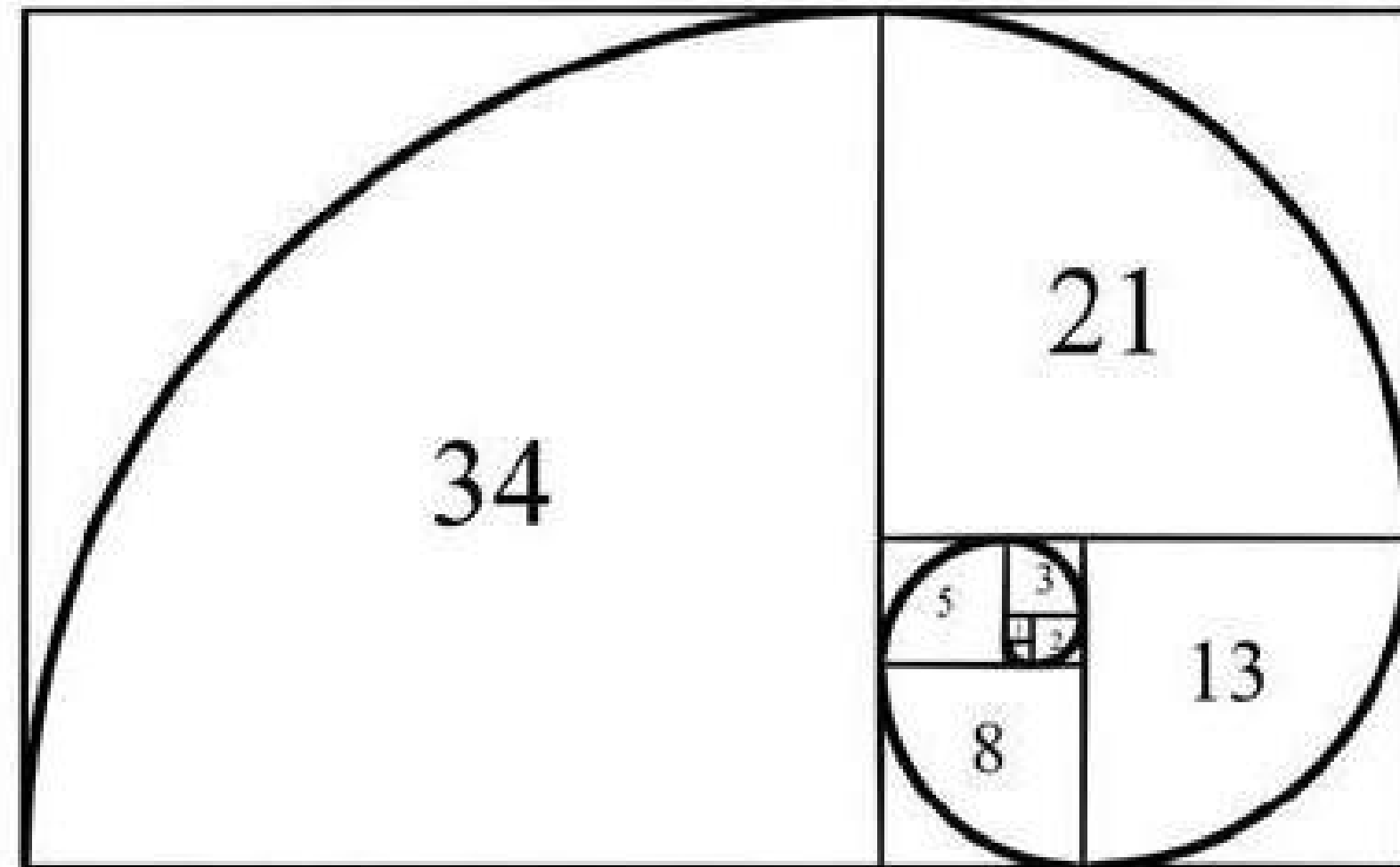
Золотое сечение - это такое деление целого на две части, при котором
большее *деленное на* меньшее = целое *деленное на* большее

История

древние египтяне
Леонардо да Винчи
сформулировал правило **Леонардо Фибоначчи**

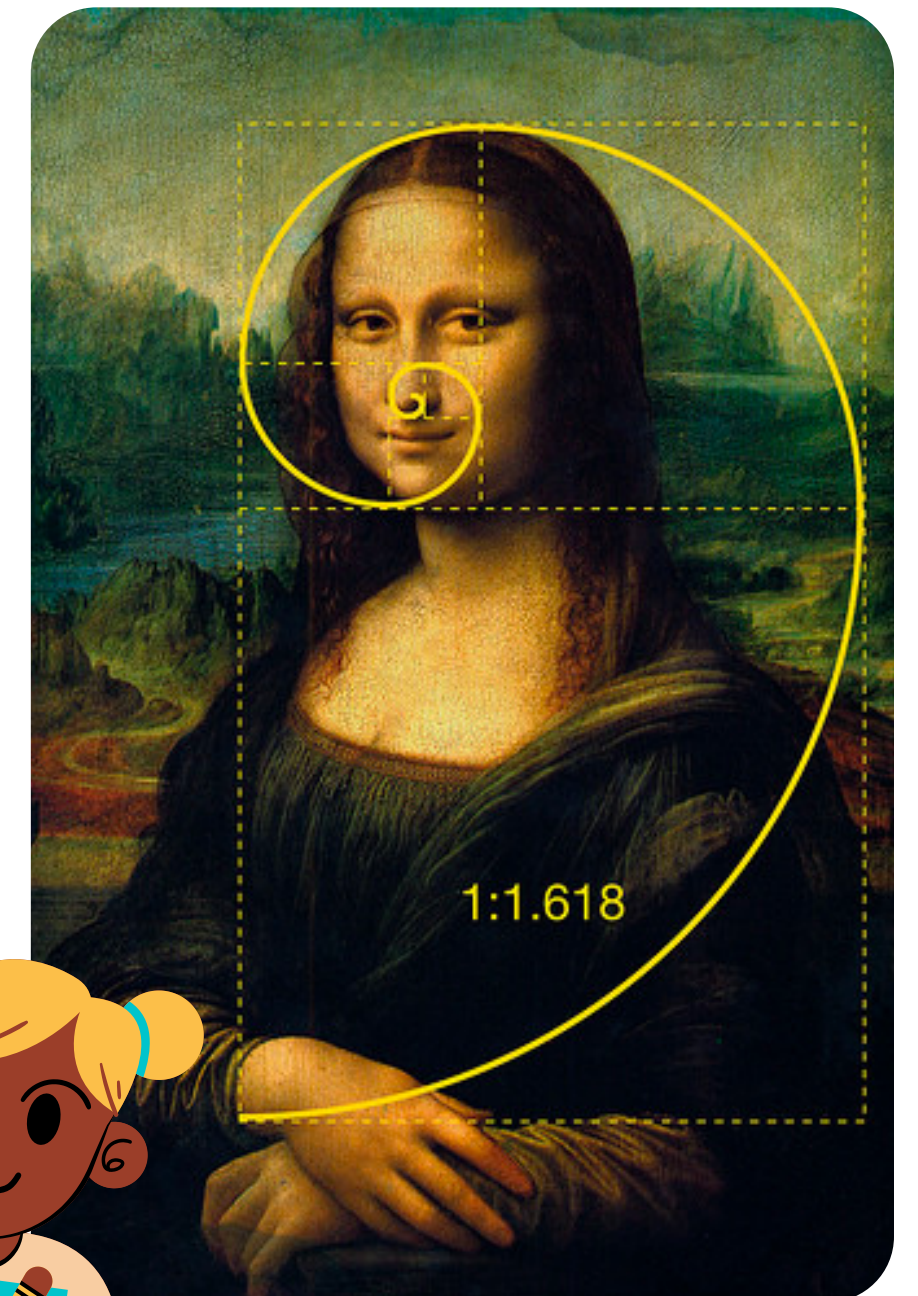


Золотое деление



$$\begin{aligned}0 + 1 &= 1 \\1 + 1 &= 2 \\2 + 1 &= 3 \\3 + 2 &= 5 \\5 + 3 &= 8 \\8 + 5 &= 13 \\13 + 8 &= 21 \\21 + 13 &= 34 \\34 + 21 &= 55 \\55 + 34 &= 89 \\89 + 55 &= 144\end{aligned}$$

0, 1, 1, 2, 3, 5, 8, 13, 21, 34, 55, 89, 144...



$$34:21=1,617$$

$$55:34=1,618$$





Золотое сечение

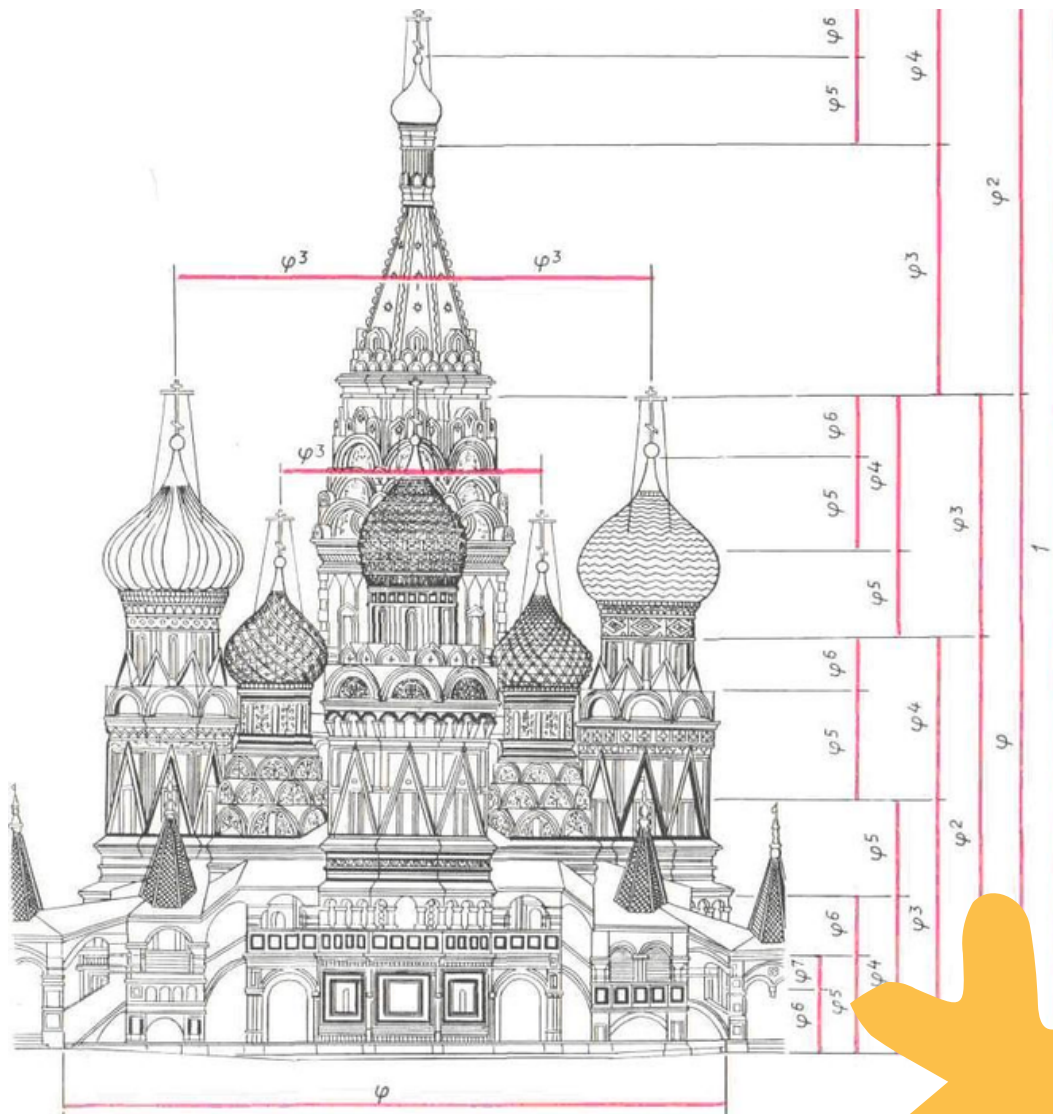


Золотое сечение: примеры в природе

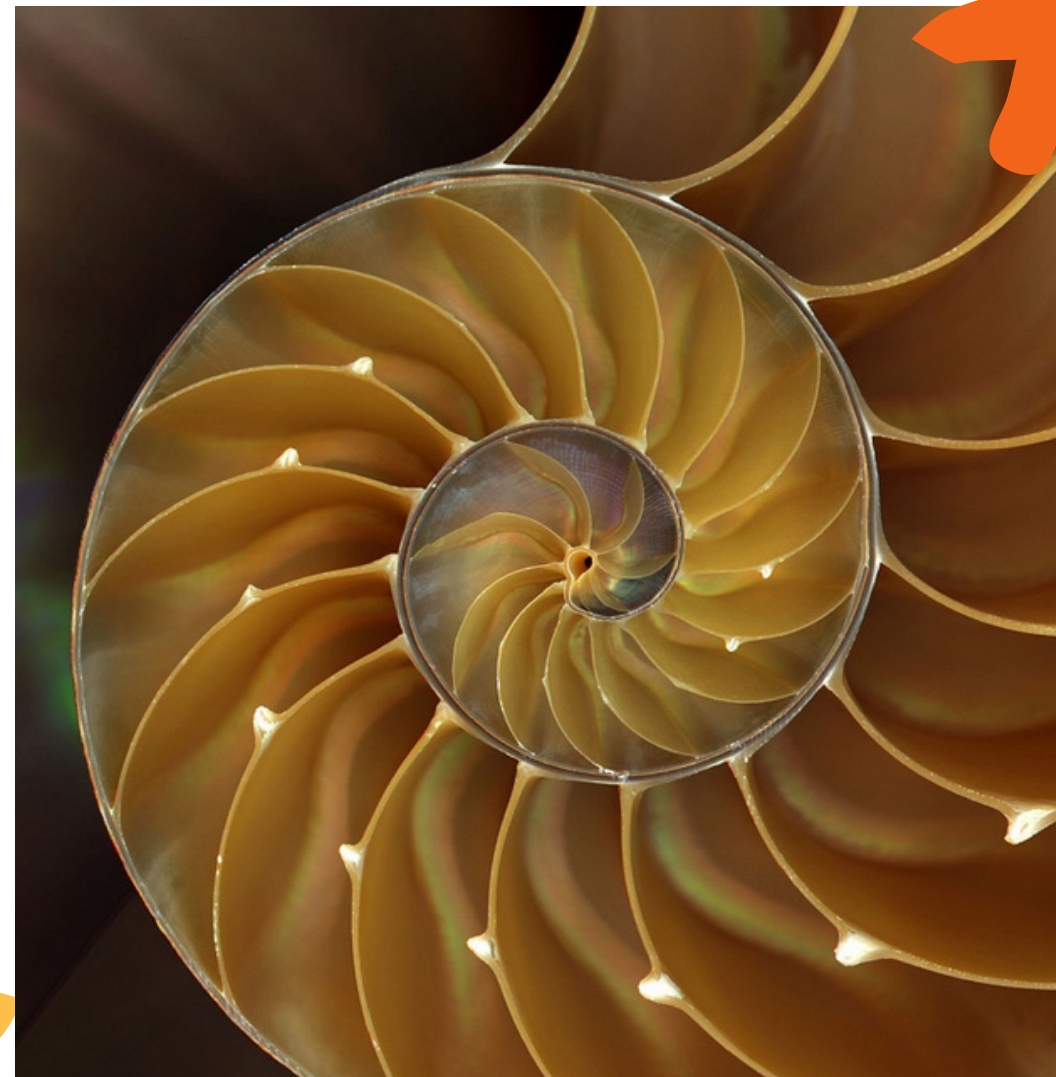


Золотое деление

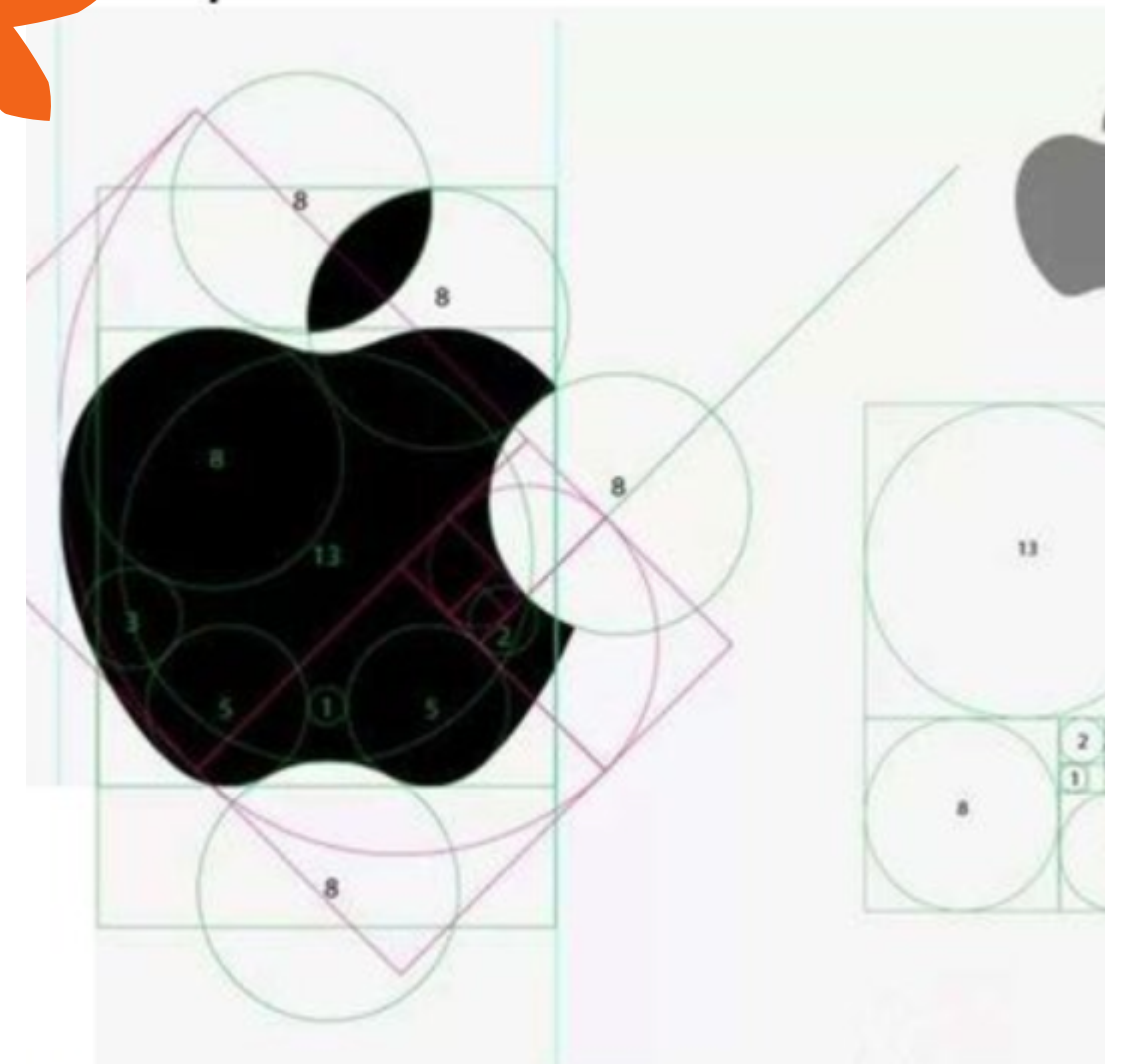
Храм Василия Блаженного



Улитка



Современный дизайн



Так что же такое «Золотое сечение».
Что это за таинственное сочетание?

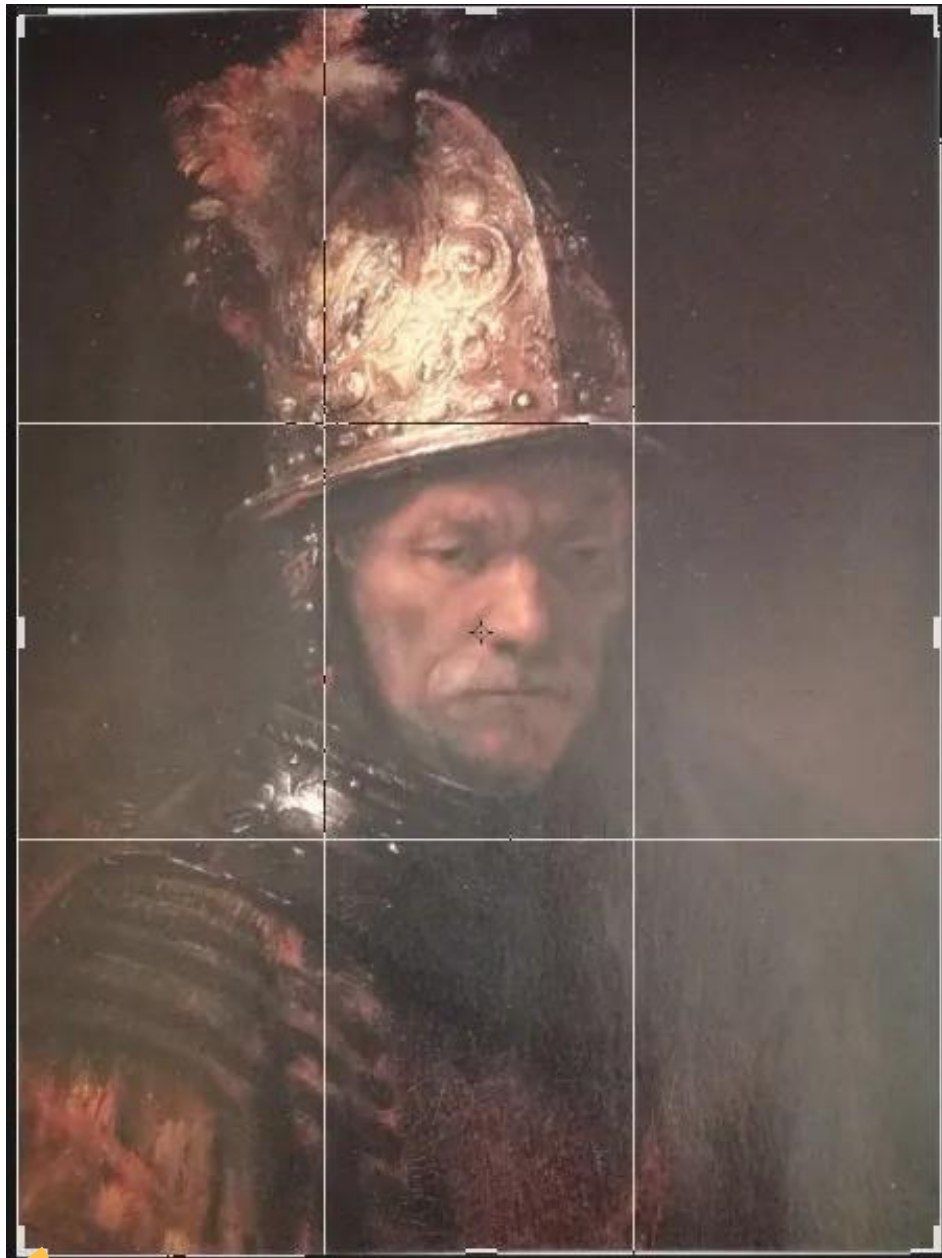


№	Измеряемый человек	возраст	Частное (результат деления) расстояния от ступней до макушки головы(L2): расстояние от ступней до точки пупа(L1)	Частное (результат деления) расстояния от запястья до локтя(L4): расстояние от кончиков пальцев до запястья(L4)	Частное (результат деления) расстояния от кончиков пальцев руки до локтя(L6): расстояние от плеча до локтя(L5)
1					
2					
3					
4					
5					

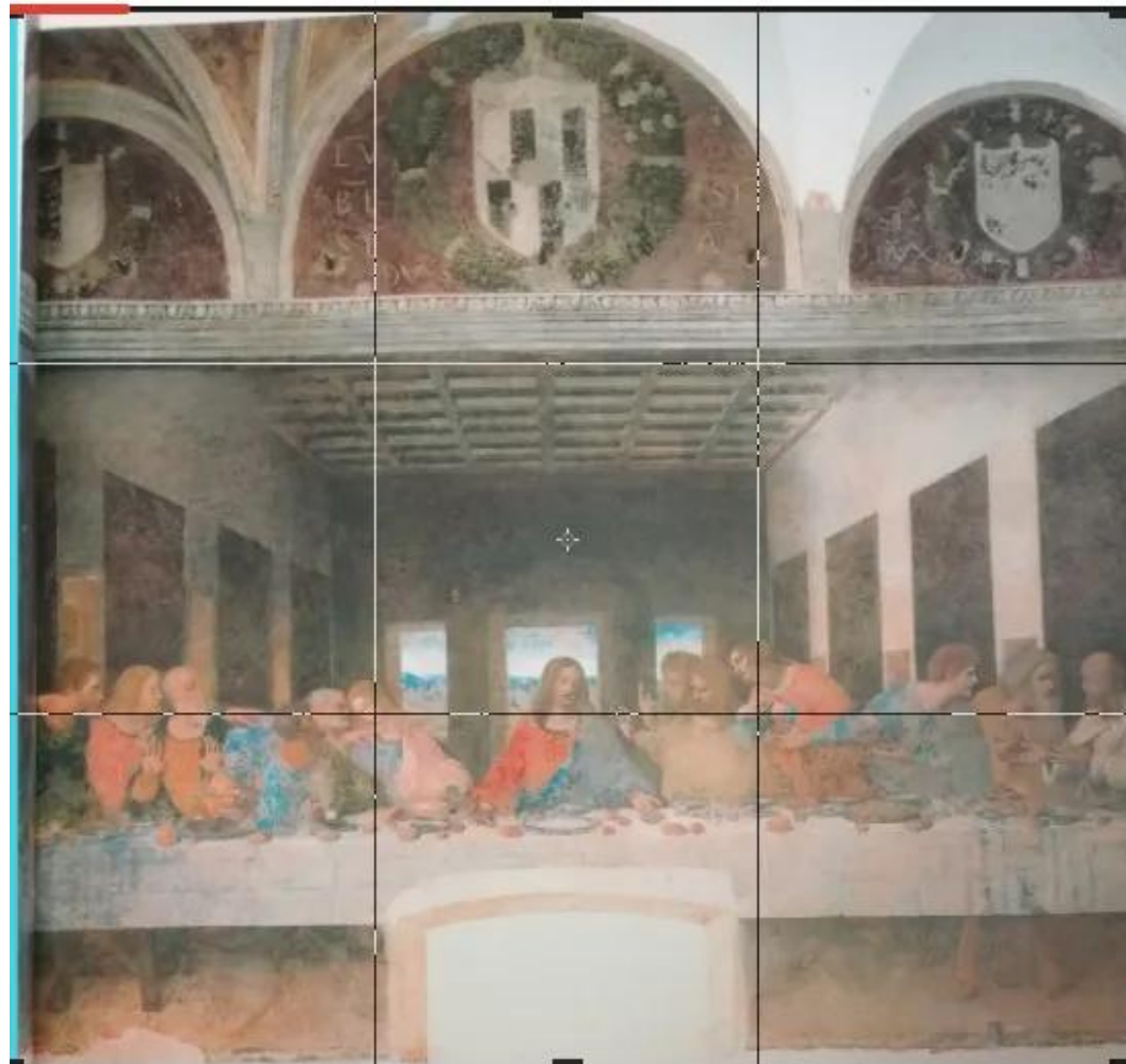


Золотое сечение -
закон красоты?

Рембрант,
«Мужчина в золотом шлеме».



Леонардо да Винчи
«Тайная Вечеря»



«Сикстинская мадона»
Рафаэль



Законы гармонии

Author: [ogubenskaya](#)

Законы гармонии

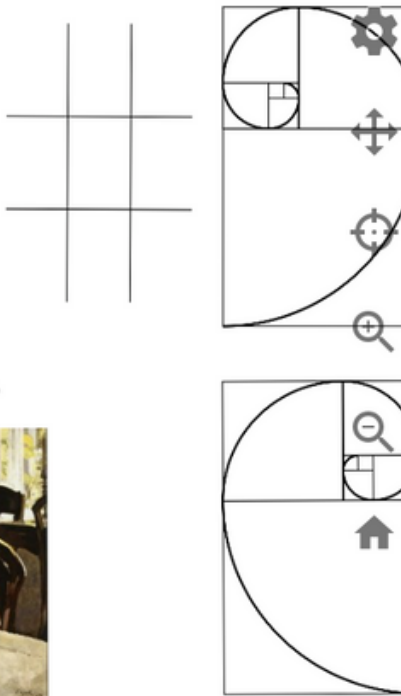
Воспользуйтесь доступными инструментами и определите - соответствуют ли композиции этих картин правилу золотого сечения?

«Портрет княгини Сибиллы»,
Лукас Кранах Старший, 1526


«Портрет великой княгини Елены Павловны с дочерью Марией»,
Карл Брюллов, 1830

«На меже»,
Илья Репин, 1879

«Девочка с персиками»,
Валентин Серов, 1887



Законы гармонии

Join the lesson at www.geogebra.org/classroom/g6vgqfhw 

or by entering the code at www.geogebra.org/classroom

G6VG QFHW

Спасибо за
внимание!

