

# КРАЕВЕДЕНИЕ КАК СРЕДСТВО НРАВСТВЕННО-ПАТРИОТИЧЕСКОГО ВОСПИТАНИЯ МЛАДШИХ ШКОЛЬНИКОВ

*Из опыта работы учителя начальных классов*

*МБОУ Хотьковская СОШ №1*

*Нестеровой Людмилы Михайловны*

# Система работы по краеведению

## Краеведение

Интегрированные уроки

Кружки  
"Краеведение"  
"Проектная деятельность"

Ресурсы городских учреждений дополнительного образования

Экскурсии в музеи

"Радоника"

"Мастер-кукольник"  
Народный календарь

# ФОРМЫ КРАЕВЕДЧЕСКОЙ РАБОТЫ

**Конкурсы**

**Проектные работы**

**Викторины**

**Экскурсии**

**Краеведческие недели**

**Театрализованные  
представления**

**Тесты**

**Общественно-полезная  
деятельность**

**Квесты**

**Игры-путешествия.**

**Занятия-исследования.**

**Виртуальные экскурсии.**

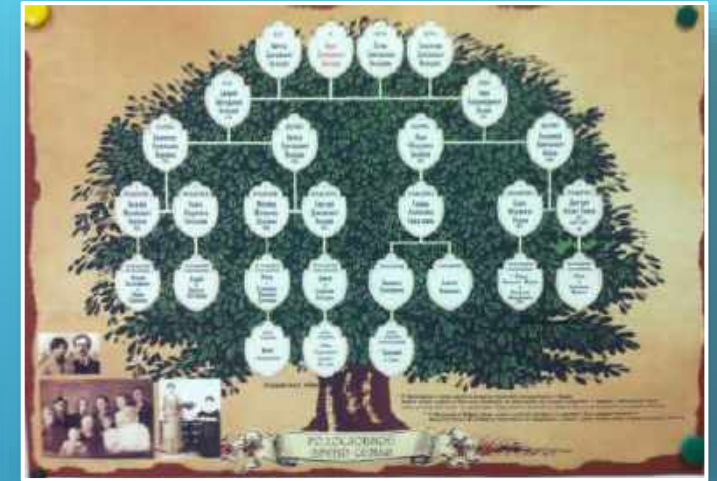
**Практические занятия.**

**Праздники, связанные с  
народными традициями.**

**Поисковая работа.**

**Встречи с интересными  
людьми.**

# Проект «Моя родословная»



# Встречи с педагогами-ветеранами школы.



Проект учащихся 3 класса «А»  
Хотьковской средней школы №1



Проект

«Дети войны»

2 «А» класс ХСОШ № 1,  
город Хотьково.

Проект  
«Моя малая  
родина»

Славные имена  
малой родины.



# Защита проектов





**Репетиция песни «Землянка» перед выступлением на школьном фестивале военной песни.**

**Выступление перед ветеранами в городской библиотеке имени Шергина во время телемоста.**





**Выступление на городском  
празднике,  
посвящённом Дню Победы.**



**Участие в шествии «Бессмертный полк»**

# РУССКИЙ ПРАЗДНИК



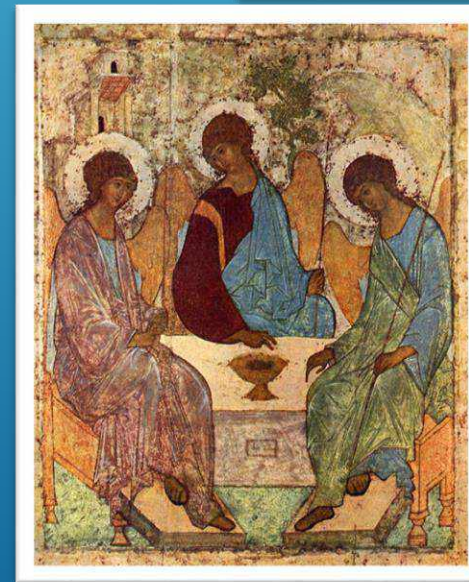
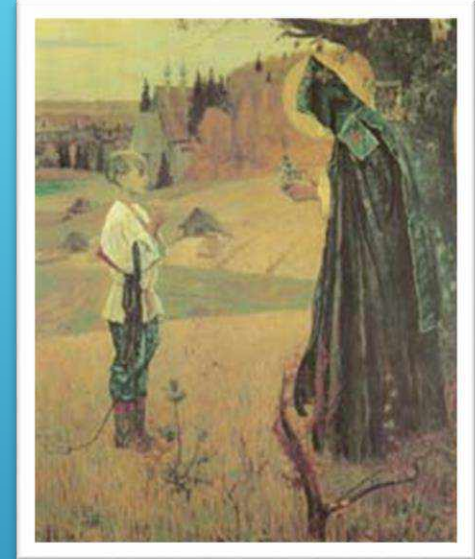
# Выступление на городском празднике Масленицы



# Памятники архитектуры



# ПАМЯТНИКИ ИЗОБРАЗИТЕЛЬНОГО ИСКУССТВА



# Экскурсия в музей-усадьбу «Абрамцево»



Мастер-класс



# Экскурсия в школьный краеведческий музей



# Фестиваль «О Русь, взмахни крылами» в Конном дворе.

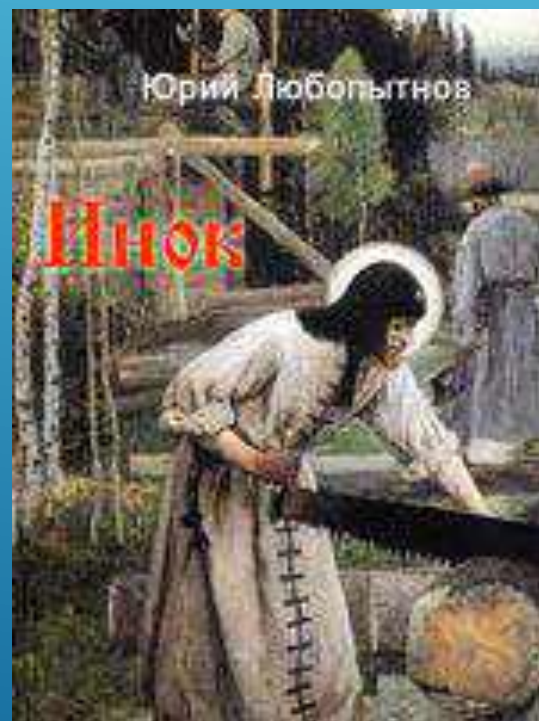
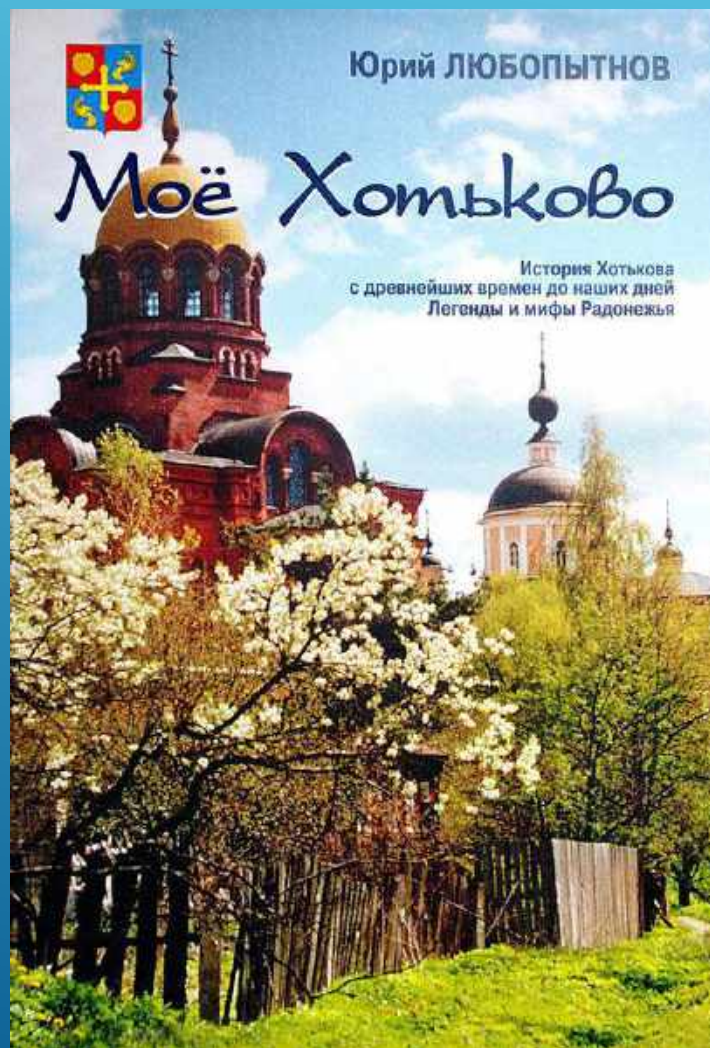
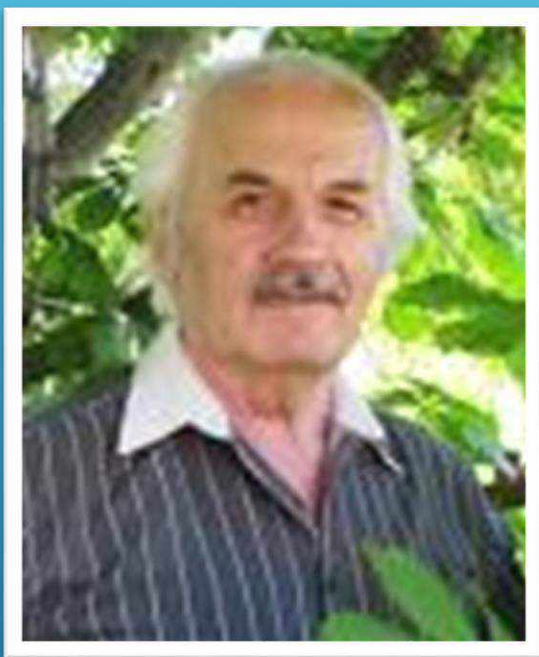




# Сказка «Аленький цветочек»



# ПИСЬМЕННЫЕ ИСТОЧНИКИ



# Кружок «Мастер-кукольник»



Руководитель – Кузнецова  
Галина Александровна



# Студия «Радоника»

Руководитель – Малашина Наталья Викторовна



Экскурсия в городской краеведческий музей на выставку фарфора.

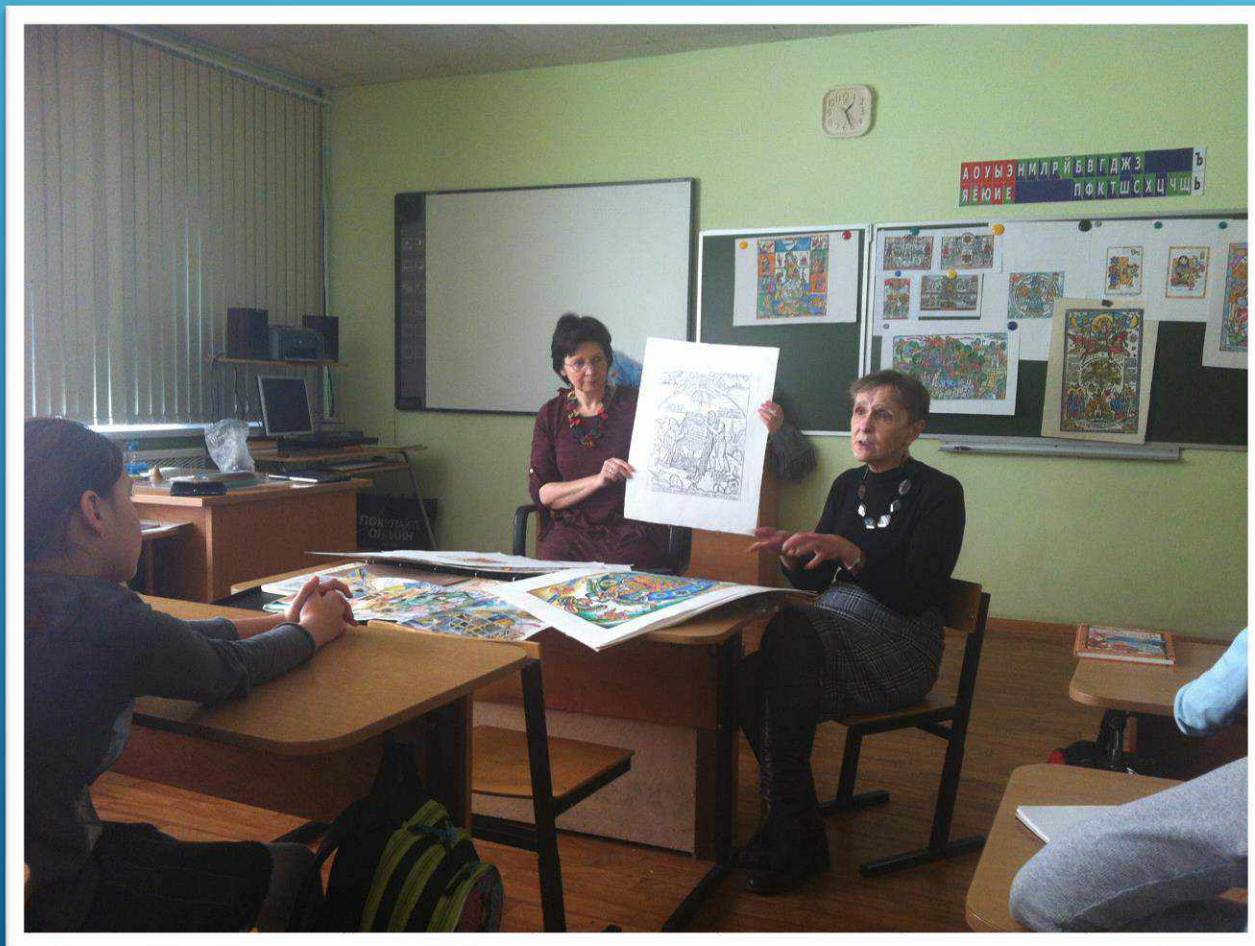
Мастер-класс в городском краеведческом музее



# Квест в краеведческом музее библиотеки Шергина



# Встреча с художницей Людмилой Григорьевной Ермиловой



# Занятия кружка «Радоника»



Занятие «История пожарного дела в Хотькове»



Занятие «История русского костюма»



Занятие «Русские народные игры»



Решите уравнение  
 $X - 1564 = 317$   
и вы узнаете, в каком  
году художник  
В.М. Васнецов  
написал картину  
«Алёнушка».

## Задания из сборника «Мой любимый город Хотьково в числах и задачах».



В 2020 году  
железнодорожному  
мосту через Пажу,  
построенному  
инженером  
Рехневским,  
исполнилось 158 лет.  
В каком году был  
построен  
железнодорожный  
мост?



В 1939 году было  
построено  
двухэтажное здание  
школы №1, а через  
37 лет построено  
новое здание нашей  
школы. В каком году  
построено новое  
здание школы №1?



# Всероссийская акция «Парта героя»



# Конкурсы рисунков и сочинений о родном крае

