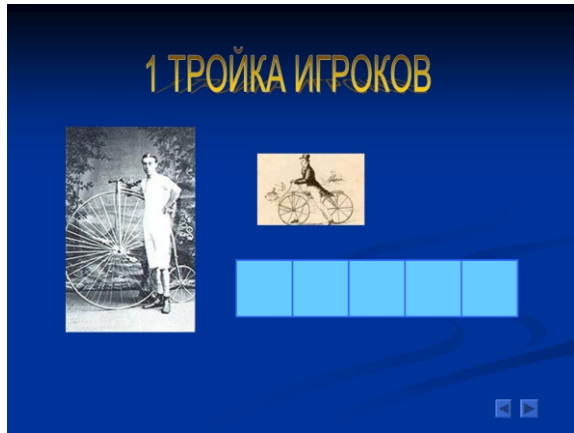


Как создать презентацию для игры «Поле чудес»

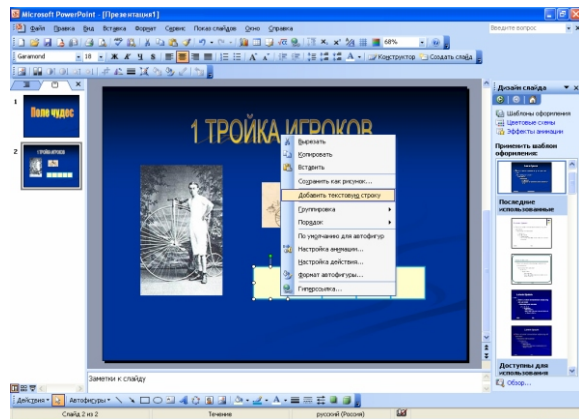
Создадим слайд для первой тройки игроков, например:



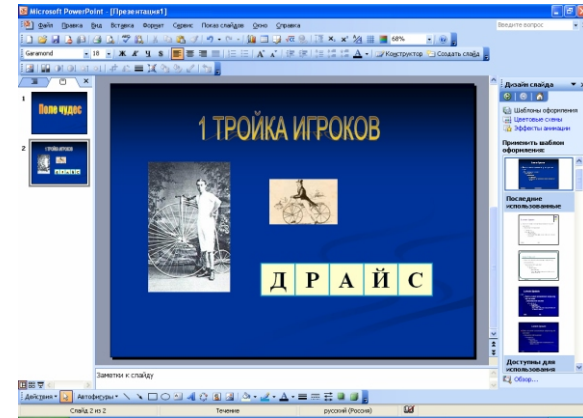
Для этого вставьте новый слайд. В заголовке слайда введите текст 1 ТРОЙКА ИГРОКОВ либо используйте объект WordArt, как это сделано в примере. Вставьте из файлов подготовленные для вопроса рисунки.

Займемся буквами для ответа.

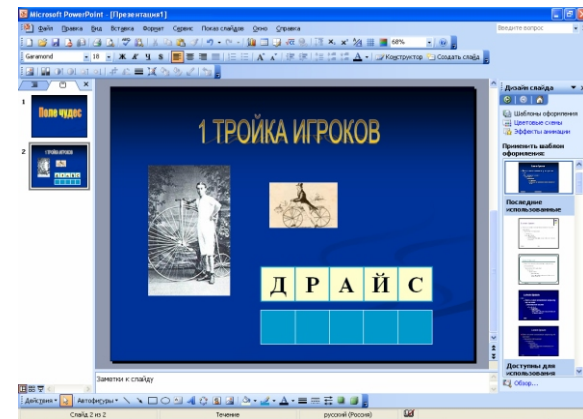
Для этого на панели рисования выберите объект прямоугольник и щелчком левой клавиши мыши разместите этот объект на слайде. Придайте объекту необходимый размер. Скопируйте прямоугольник и вставьте его необходимое количество раз. В данном примере размещено 5 прямоугольников. Щелкните правой кнопкой мыши по первому прямоугольнику, в появившемся контекстном меню выберите ДОБАВИТЬ ТЕКСТОВУЮ СТРОКУ.



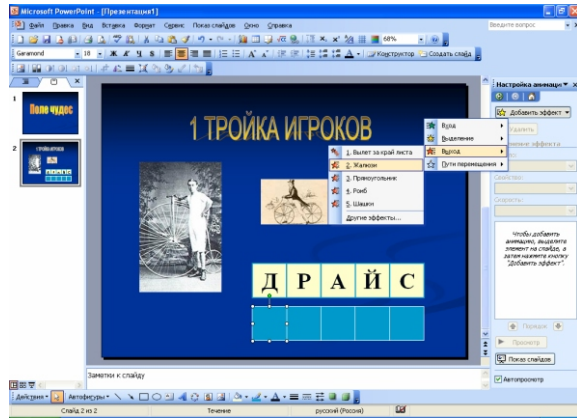
Выбрав шрифт и размер шрифта, впишите первую букву отгадываемого слова. Аналогичные действия проделайте для других букв.



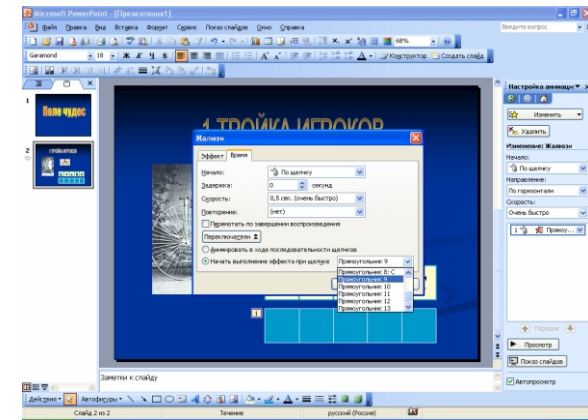
При показе слайда буквы первоначально должны быть закрыты. Займемся этим. Для этого вставьте еще прямоугольники (по количеству букв). При желании измените заливку объектов.



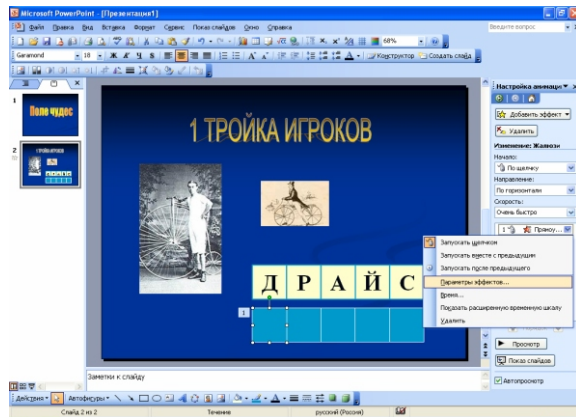
Осталось настроить анимации для прямоугольников. Зайдите в меню ПОКАЗ СЛАЙДОВ > НАСТРОЙКА АНИМАЦИИ. Выделите 6-ой прямоугольник и щелкните по кнопке ДОБАВИТЬ ЭФФЕКТ > ВЫХОД. Выберите



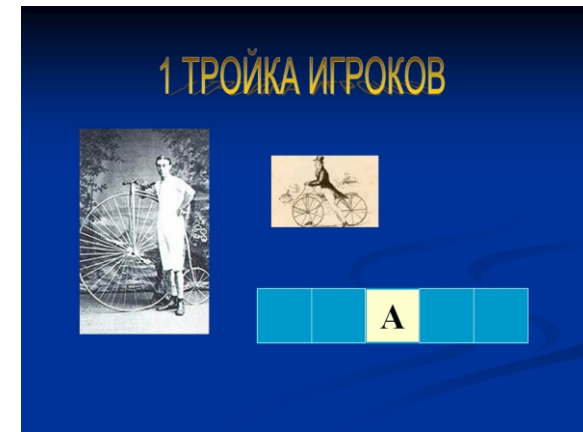
В списке области задач настройки анимации выберите элемент списка объект «6-ой прямоугольник» и раскройте меню. Выберите пункт ПАРАМЕТРЫ ЭФФЕКТОВ.



Аналогичную настройку анимации сделайте для оставшихся прямоугольников. В показе слайдов проверьте, чтобы данные прямоугольники исчезали в произвольном порядке. Остался последний штрих наложить прямоугольники на буквы и еще раз проверить свою работу.

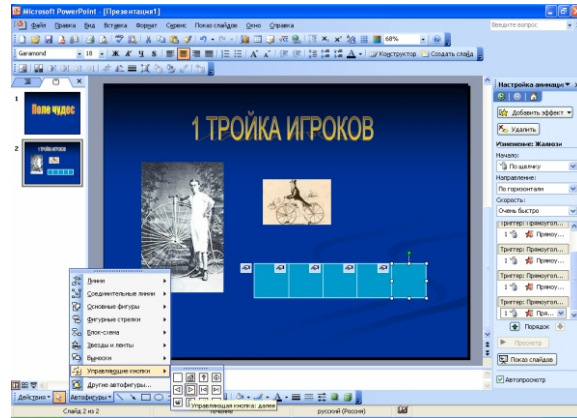


На вкладке ВРЕМЯ выберите ПЕРЕКЛЮЧАТЕЛИ > НАЧАТЬ ВЫПОЛНЕНИЕ ЭФФЕКТА ПРИ ЩЕЛЧКЕ и выберите данный прямоугольник.

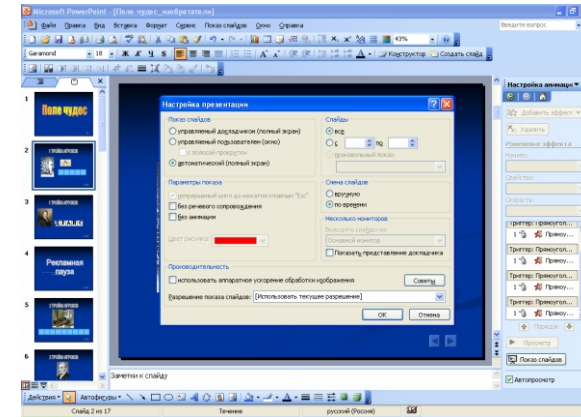


Управляющие кнопки

Для перехода между слайдами вставим управляющие кнопки перехода ДАЛЕЕ и НАЗАД. На панели РИСУЮНИЕ выберите АВТОФИГУРЫ > УПРАВЛЯЮЩИЕ КНОПКИ > УПРАВЛЯЮЩАЯ КНОПКА: ДАЛЕЕ



Настройте показ презентации: ПОКАЗ СЛАЙДОВ > НАСТРОЙКА ПРЕЗЕНТАЦИИ > АВТОМАТИЧЕСКИЙ (ПОЛНЫЙ ЭКРАН) > ОК



Разместите выбранный объект на слайде. Разместите подобную кнопку НАЗАД. Выровняйте кнопки по горизонтали. При показе слайдов проверьте работу кнопок.

