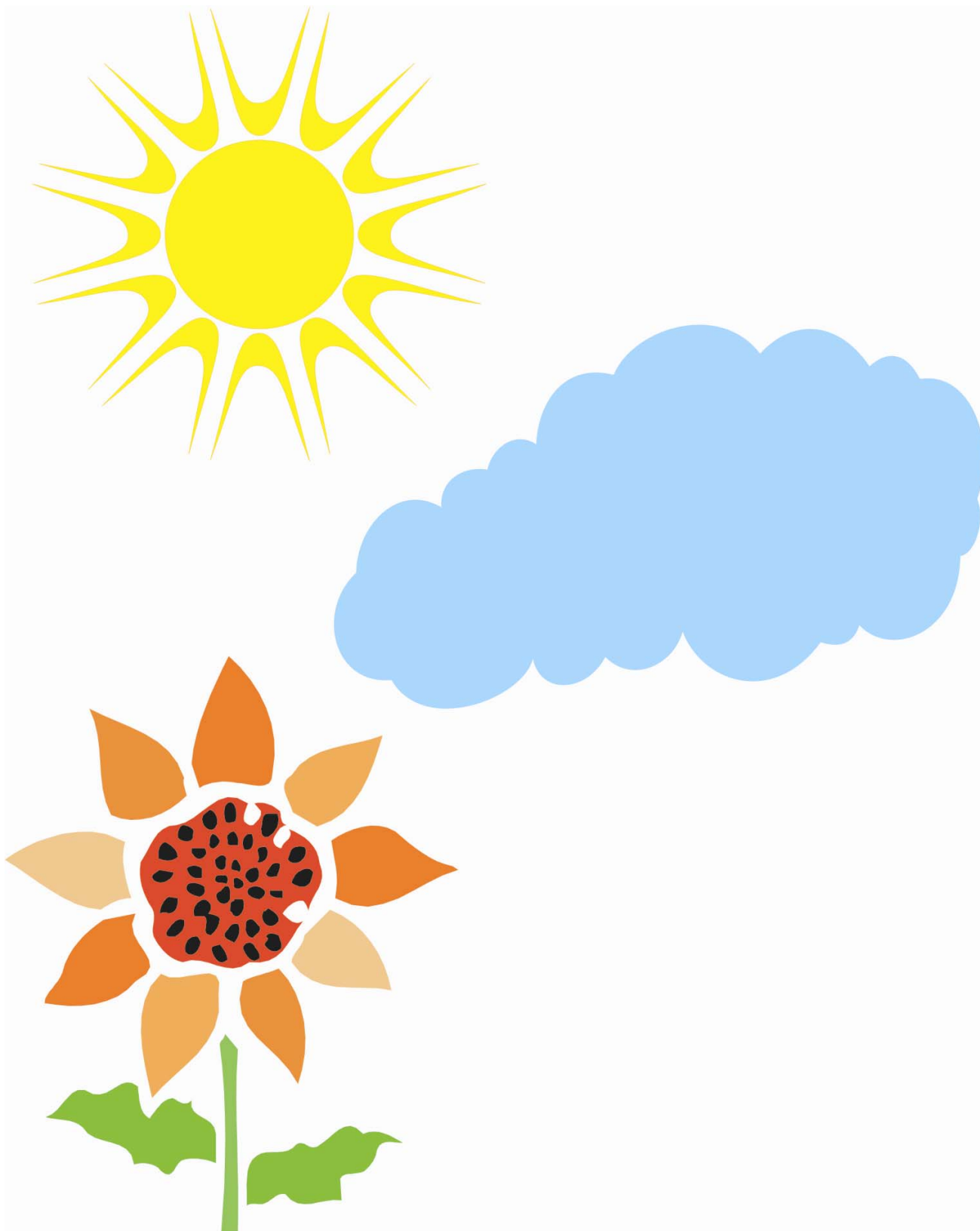
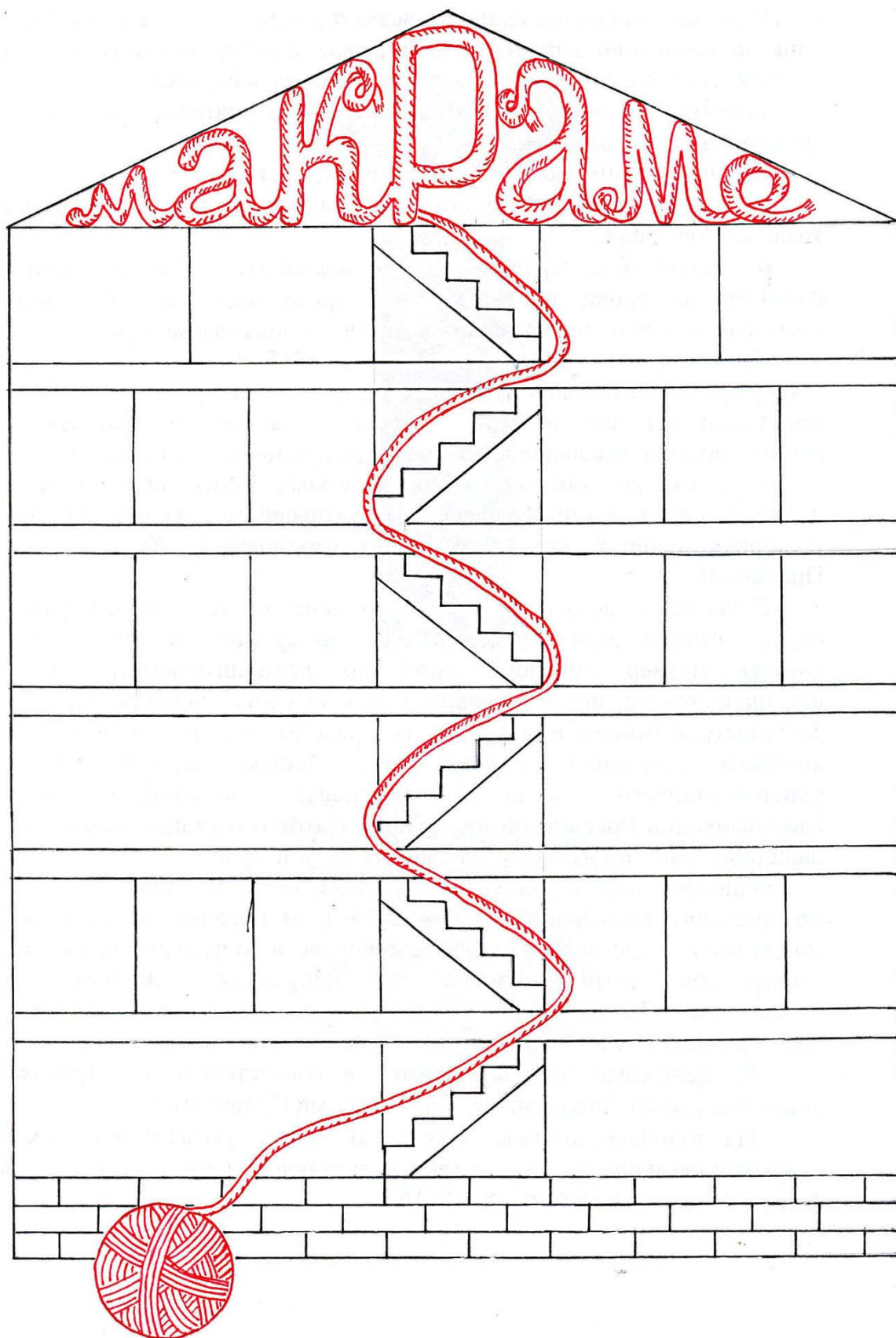


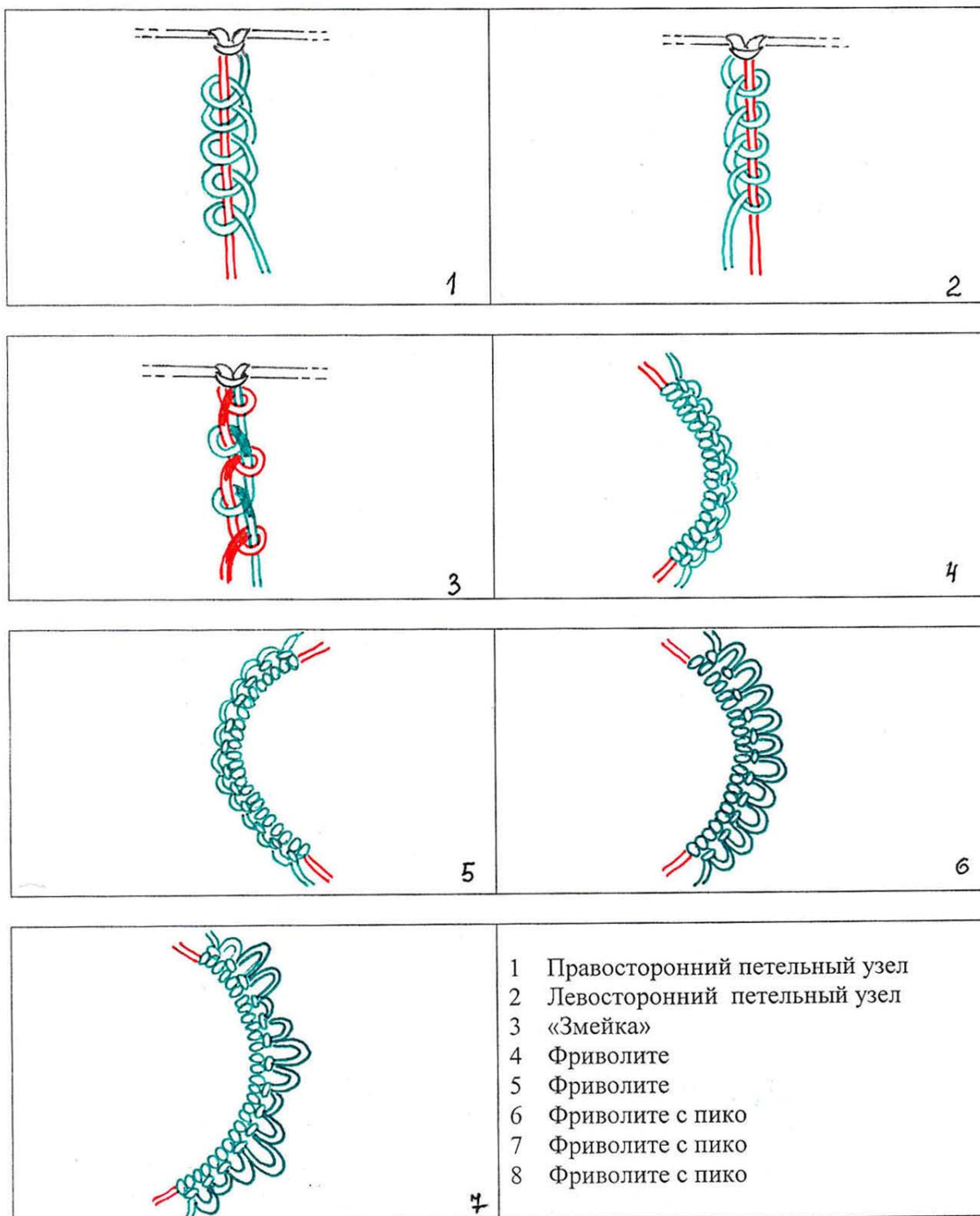
«БАРОМЕТР НАСТРОЕНИЯ» (начало занятия)



ДОМ МАКРАМЕ

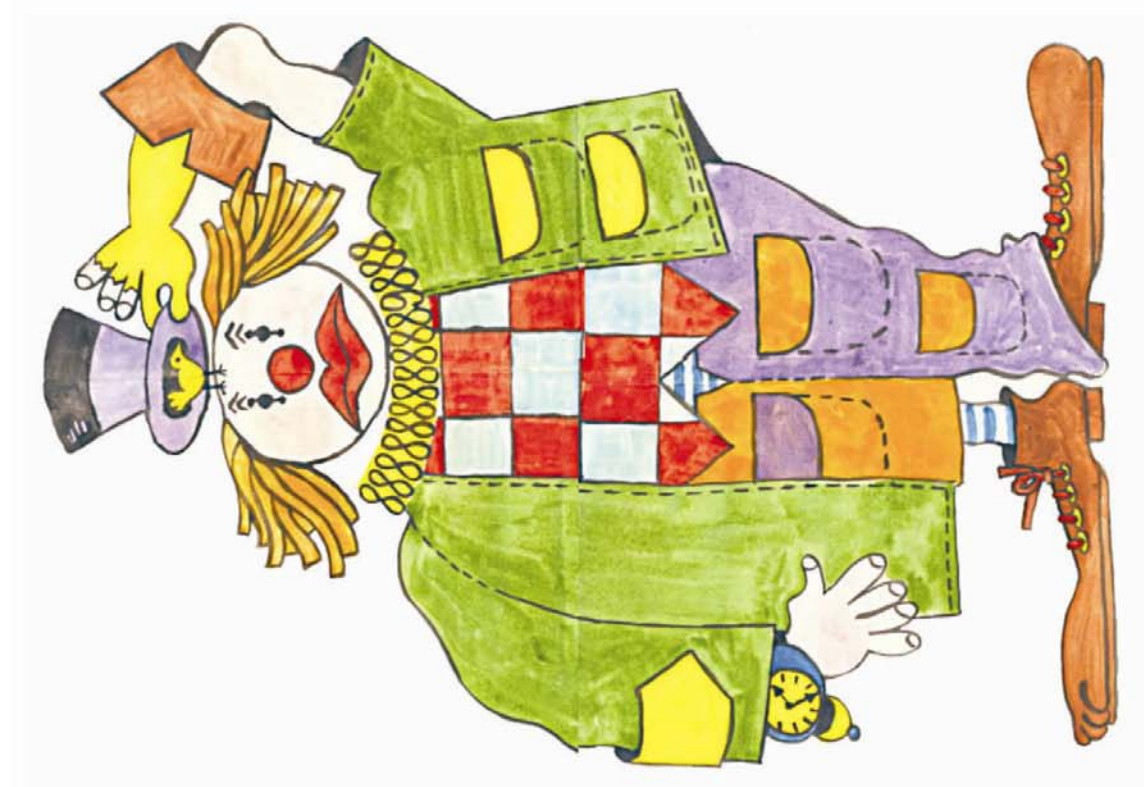
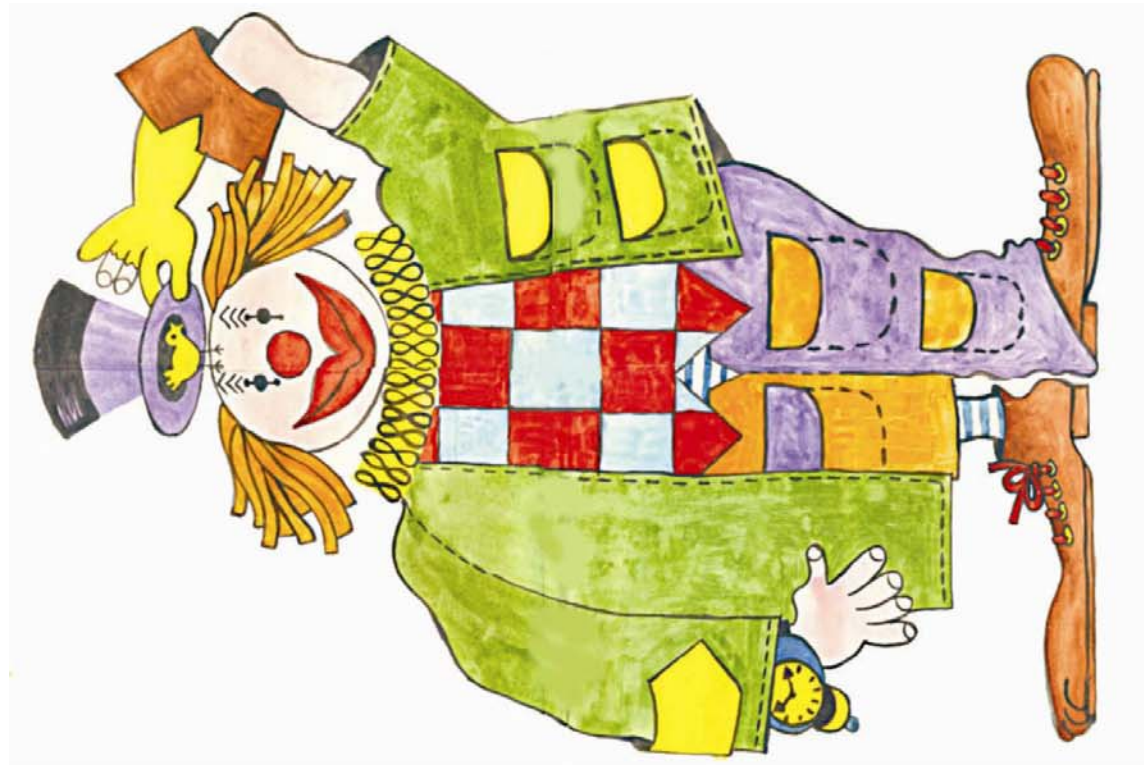


**ДЕМОНСТРАЦИОННЫЕ КАРТОЧКИ
ПЕТЕЛЬНОГО УЗЛА И УЗОРОВ НА ЕГО ОСНОВЕ
(САМОСТОЯТЕЛЬНАЯ РАБОТА «КАК МЕНЯ ЗОВУТ?»)**



- 1 Правосторонний петельный узел
- 2 Левосторонний петельный узел
- 3 «Змейка»
- 4 Фриворите
- 5 Фриворите
- 6 Фриворите с пико
- 7 Фриворите с пико
- 8 Фриворите с пико

ГОСТИ НА НОВОСЕЉЕ



**СХЕМА ТЕХНОЛОГИИ ПЛЕТЕНИЯ
ДВОЙНОГО ПЛОСКОГО УЗЛА.**

ЛЕВОСТОРОННИЙ ОДИНАРНЫЙ ПЛОСКИЙ УЗЕЛ

+

ПРАВОВОСТОРОННИЙ ОДИНАРНЫЙ ПЛОСКИЙ УЗЕЛ

=

ДВОЙНОЙ ПЛОСКИЙ УЗЕЛ (ДПУ)

**ТАБЛИЦА ОБОБЩАЮЩЕГО ПОВТОРЕНИЯ
«ТЕХНОЛОГИЯ ПЛЕТЕНИЯ ДВОЙНОГО ПЛОСКОГО УЗЛА»**

Название узла	Количество нитей для его выполнения	Основные узлы, необходимые для плетения ДПУ	Особенности выполнения цепочки из ДПУ

ВАРИАНТ ЗАПОЛНЕНИЯ ТАБЛИЦЫ

Название узла	Количество нитей для его выполнения	Основные узлы, необходимые для получения ДПУ	Особенности выполнения цепочки из ДПУ
ДВОЙНОЙ ПЛОСКИЙ УЗЕЛ (ДПУ)	ЧЕТЫРЕ (2 нити – основа, 2 - рабочие)	Левосторонний одинарный плоский узел + Правосторонний одинарный плоский узел = 1 двойной плоский узел	1 Длина нитей основы равна длине цепочки, длина рабочих нитей – в 5-7 раз больше 2 Признаком законченности выполнения ДПУ является образование петли и «замочка». 3 Если «замочек» справа следующий узел – правосторонний. 4 Если «замочек» слева, следующий узел – левосторонний.

**«БАРОМЕТР НАСТРОЕНИЯ» (конец занятия)
(САМОСТОЯТЕЛЬНАЯ РАБОТА «КАК СЕГОДНЯ БЫЛО»)**

